



**LA EXPERIENCIA NOS AVALA**

Y las nuevas tecnologías nos garantizan el futuro

Informe técnico

Después



Antes

La tecnología  
al servicio de la pocería

visítenos en:  
[www.intesan.es](http://www.intesan.es)

Informe técnico

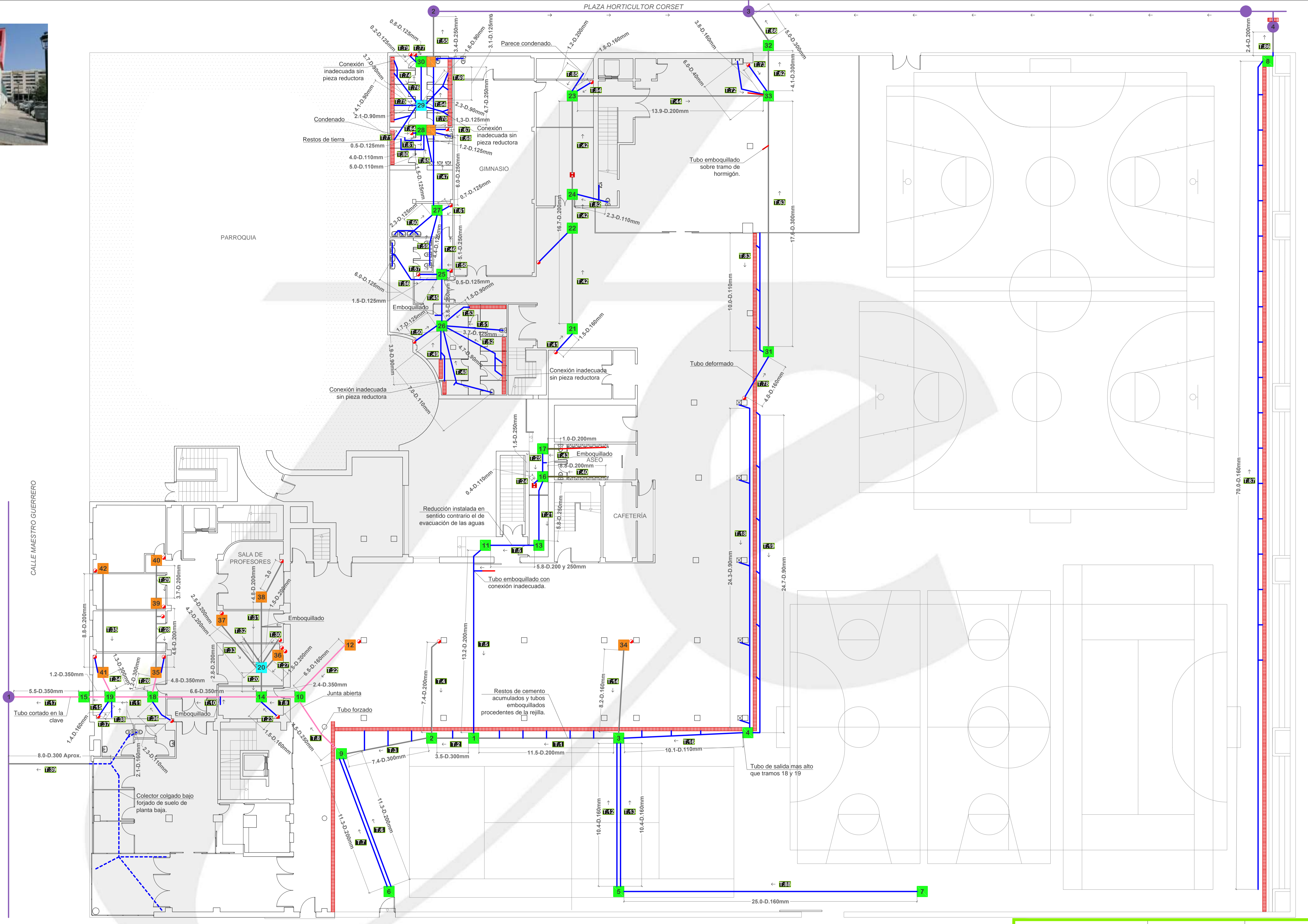


FACHADA PRINCIPAL

ARQUETAS	DIMENSIONES (cm)
ARQUETA 1	45X5X45
ARQUETA 2	50X50X50
ARQUETA 3	35X35X38
ARQUETA 4	30X30X30
ARQUETA 5	40X40X28
ARQUETA 6	40X40X33
ARQUETA 7	40X40X28
ARQUETA 8	40X60X35
ARQUETA 9	45X45X56
ARQUETA 10	50X50X60
ARQUETA 11	Conexión con sumidero prof. 40
ARQUETA 12	Ocultas
ARQUETA 13	50X50X50
ARQUETA 14	50X50X65
ARQUETA 15	40X40X35
ARQUETA 16	20X20X30
ARQUETA 17	20X20X23
ARQUETA 18	45X45X70
ARQUETA 19	50X50X90
ARQUETA 20	25X25X60
ARQUETA 21	30X30X64
ARQUETA 22	40X40X70
ARQUETA 23	35X35X94
ARQUETA 24	35X35X79
ARQUETA 25	40X40X56
ARQUETA 26	40X40X50
ARQUETA 27	35X35X70
ARQUETA 28	35X35X60
ARQUETA 29	45X45X40
ARQUETA 30	50X50X70
ARQUETA 31	45X45X70
ARQUETA 32	35X35X62
ARQUETA 33	40X40X105
ARQUETA 34	Ocultas
ARQUETA 35	Ocultas
ARQUETA 36	Ocultas
ARQUETA 37	Ocultas
ARQUETA 38	Ocultas
ARQUETA 39	Ocultas
ARQUETA 40	Ocultas
ARQUETA 41	Ocultas
ARQUETA 42	Ocultas

POZOS	DIMENSIONES (cm)
POZO 1	Ø60 Prof. 125
POZO 2	60X60 Prof. 58
POZO 3	No se pudo medir
POZO 4	50X40x52

LEYENDA	DESCRIPCIÓN
●	BAJANTE
■	REJILLA
■	SUMIDERO
■	ARQUETA REGISTRABLE
■	ARQUETA OCULTA
■	TAPA INSTALADA
●	POZO REGISTRABLE
●	POZO MUNICIPAL
■	COLECTOR MUNICIPAL
■	ATARJEA
■	COLECTOR CEMENTO
■	COLECTOR PVC
■	COLECTOR COLGADO PVC
■	COLECTOR POLIETILENO
■	SIN INSPECCIONAR
■	TRAMO CON CCTV



<b>DIRECCIÓN</b> Calle Maestro Guerrero, 3 - Colegio Joaquín Roselló	<b>LOCALIDAD</b> 46008 Valencia	<b>PROVINCIA</b> Valencia
<b>TÉCNICO RESPONSABLE</b> Alejandro Mesa Siva	<b>AUTOR DEL PLANO</b> Leonardo Ramal Moreno	<b>FECHA</b> 27/01/2020
<b>TÍTULO</b> Estado Actual de la Red de Saneamiento		<b>ESCALA</b> 1/150
<b>RESPONSABLE DEL PROYECTO</b> 		<b>OFICINAS</b> C/ RIO SE, Nº 4 - POLIGONO INDUSTRIAL EL NOGAL 29110 ALGETE - MADRID Tel: 91 629 23 40 Fax: 91 629 23 82 www.invesan.es



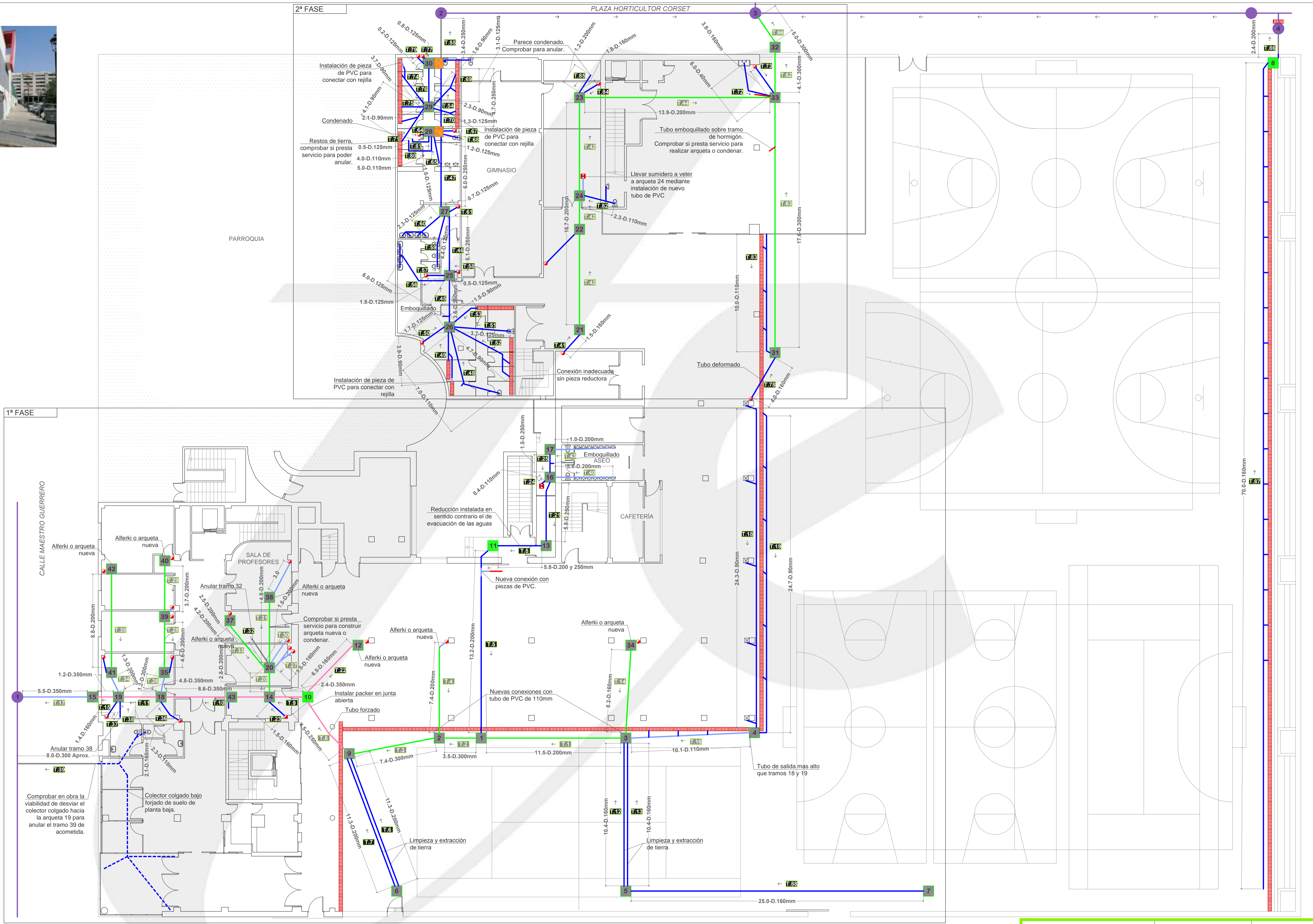


FACHADA PRINCIPAL

ARQUETAS	DIMENSIONES (cm)
ARQUETA 1	Nueva 45X45X45
ARQUETA 2	Nueva 50X50X50
ARQUETA 3	Nueva 35X35X38
ARQUETA 4	Nueva 30X30X30
ARQUETA 5	Nueva 40X40X28
ARQUETA 6	Nueva 40X40X33
ARQUETA 7	Nueva 40X40X26
ARQUETA 8	40X60X35
ARQUETA 9	Nueva 45X45X56
ARQUETA 10	50X50X60
ARQUETA 11	Conexión con sumidero prof. 40
ARQUETA 12	Nueva o Alferti
ARQUETA 13	Nueva 50X50X50
ARQUETA 14	Nueva 50X50X65
ARQUETA 15	Nueva 40X40X35
ARQUETA 16	Nueva 20X20X30
ARQUETA 17	Nueva 20X20X23
ARQUETA 18	Nueva 45X45X70
ARQUETA 19	Nueva 50X50X30
ARQUETA 20	Nueva 25X25X60
ARQUETA 21	Nueva 30X30X64
ARQUETA 22	Nueva 40X40X70
ARQUETA 23	Nueva 35X35X84
ARQUETA 24	Nueva 35X35X79
ARQUETA 25	Nueva 40X40X56
ARQUETA 26	Nueva 40X40X50
ARQUETA 27	Nueva 35X35X70
ARQUETA 28	Nueva 35X35X60
ARQUETA 29	Nueva 45X45X40
ARQUETA 30	Nueva 50X50X70
ARQUETA 31	Nueva 45X45X70
ARQUETA 32	Nueva 35X35X62
ARQUETA 33	Nueva 40X40X105
ARQUETA 34	Nueva o Alferti
ARQUETA 35	Nueva
ARQUETA 36	Anulada
ARQUETA 37	Nueva o Alferti
ARQUETA 38	Nueva o Alferti
ARQUETA 39	Nueva
ARQUETA 40	Nueva o Alferti
ARQUETA 41	Nueva
ARQUETA 42	Nueva o Alferti
ARQUETA 43	Nueva

POZOS	DIMENSIONES (cm)
POZO 1	950 Prof. 125
POZO 2	60X60 Prof. 58
POZO 3	No se pudo abrir.
POZO 4	50X40x52

LEYENDA	
	BAJANTE
	REJILLA
	SUMIDERO
	ARQUETA REGISTRABLE
	ARQUETA NUEVA CONST.
	POZO MUNICIPAL
	COLECTOR REHABILITADO EN MANGA
	COLECTOR PVC NUEVA CONSTRUCCIÓN
	COLECTOR MUNICIPAL
	ATARJEA
	COLECTOR CEMENTO
	COLECTOR PVC
	COLECTOR COLGADO PVC
	COLECTOR POLIETILENO
	SIN INSPECCIONAR
	TRAMO CON CCTV
	TRAMO DE NUEVA CONSTRUCCIÓN



<b>DIRECCIÓN</b> Calle Maestro Guerrero, 3 - Colegio Joaquín Roselló	<b>LOCALIDAD</b> 46008 Valencia	<b>PROVINCIA</b> Valencia
<b>TÉCNICO RESPONSABLE</b> Alejandro Mesa Siva	<b>AUTOR DEL PLANO</b> Leonardo Ramal Moreno	<b>FECHA</b> 27/01/2020
<b>TÍTULO</b> Propuesta de Rehabilitación de la Red de Saneamiento		<b>ESCALA</b> 1:150
<b>RESPONSABLE DEL PROYECTO</b> 		<b>OFICINAS</b> C/ RIO SB, Nº 4 - POLIGONO INDUSTRIAL EL NOGAL 29110 ALGETE - MADRID Tel: 91 625 23 40 Fax: 91 625 23 82 www.invesan.es

**Alejandro Mesa**  
3ª Generación en Pocería

3ª generación en Pocería Convencional  
 Inspecciones con C.C.TV.  
 Inspección Técnica de Edificios (I.T.E.)  
 Limpieza y desatasco de la red  
 Mantenimiento

Manga Continua  
 Packer  
 Quick Lock  
 Robot Fresador  
 Válvulas antirretorno

## INFORME DE INSPECCIÓN

NÚMERO DE INFORME DE C.C.TV:	2710-27	FECHA:	lunes, 27 de julio de 2020
OPERADORES DE CÁMARA:	LEAL,RO	DIRECCIÓN:	Calle Maestro Guerrero, 3 - Colegio Joaquín Roselló
MOTIVO DE LA INSPECCIÓN:	REVISIÓN	POBLACIÓN:	Valencia 46008
TIPO DE RED DE SANEAMIENTO:	MIXTA	LOCALIZACIÓN:	Interior del Edificio y Patio
NOMBRE EN VÍDEO Y PLANO:	TRAMO 1	NÚMERO DE HOJA:	1 de 88

### DESCRIPCIÓN DEL TRAMO

RECORRIDO	PROFUNDIDAD	DIMENSIONES	COLECTOR
DESDE: ARQUETA 3	0,38m.	35X35cm	SECCIÓN: 200 milímetros
HASTA: ARQUETA 1	0,45m.	45X45cm	MATERIAL: HORMIGÓN
ARQUETA 3			LONGITUD: 11,5 metros
			PENDIENTE: CORRECTA
			JUNTAS: ABIERTAS



Arqueta en mal estado de conservación con los paramentos erosionados por el flujo de vertido que se evacúa, además su culatón plano favorece la retención de sólidos en la arqueta.

#### TRAMO 1



Tramo formado por tubulares de hormigón con desgaste mecánico de su estructura por el flujo del vertido que se evacúa y las juntas abiertas ocasionando filtraciones de agua al terreno. Tiene conectados en su clave varios tubos de 40mm procedentes de la rejilla, y se observan restos de cemento en el interior del tubular.

#### ARQUETA 1



Arqueta en mal estado de conservación con los paramentos erosionados por el flujo de vertido que se evacúa, además su culatón plano favorece la retención de sólidos en la arqueta.

3ª generación en Pocería Convencional  
 Inspecciones con C.C.TV.  
 Inspección Técnica de Edificios (I.T.E.)  
 Limpieza y desatasco de la red  
 Mantenimiento

C/ Río Sil, 4  
 Pol.Ind. El Nogal  
 28110 Algete-Madrid

info@intesan.es  
 clientes@intesan.es  
 www.intesan.es

Manga Continua  
 Packer  
 Quick Lock  
 Robot Fresador  
 Válvulas antirretorno

Tel: 916 292 340  
 Fax: 916 292 382  
 Móvil: 697 560 790

## INFORME DE INSPECCIÓN

NÚMERO DE INFORME DE C.C.TV:	2710-27	FECHA:	lunes, 27 de julio de 2020
OPERADORES DE CÁMARA:	LEAL,RO	DIRECCIÓN:	Calle Maestro Guerrero, 3 - Colegio Joaquín Roselló
MOTIVO DE LA INSPECCIÓN:	REVISIÓN	POBLACIÓN:	Valencia 46008
TIPO DE RED DE SANEAMIENTO:	MIXTA	LOCALIZACIÓN:	Interior del Edificio y Patio
NOMBRE EN VÍDEO Y PLANO:	TRAMO 2	NÚMERO DE HOJA:	2 de 88

### DESCRIPCIÓN DEL TRAMO

RECORRIDO	PROFUNDIDAD	DIMENSIONES	COLECTOR
DESDE: ARQUETA 1	0,45m.	45X45cm	SECCIÓN: 300 milímetros
HASTA: ARQUETA 2	0,50m.	50X50cm	MATERIAL: HORMIGÓN
ARQUETA 1			LONGITUD: 3,5 metros
			PENDIENTE: CORRECTA
			JUNTAS: ABIERTAS



Arqueta en mal estado de conservación con los paramentos erosionados por el flujo de vertido que se evacúa, además su culatón plano favorece la retención de sólidos en la arqueta.

### TRAMO 2



Tramo formado por tubulares de hormigón con desgaste mecánico de su estructura por el flujo del vertido que se evacúa y las juntas abiertas ocasionando filtraciones de agua al terreno. Tiene conectados en su clave varios tubos de 40mm procedentes de la rejilla.

### ARQUETA 2



Arqueta en mal estado de conservación con los paramentos erosionados por el flujo de vertido que se evacúa, además su culatón plano favorece la retención de sólidos en la arqueta.

3ª generación en Pocería Convencional  
 Inspecciones con C.C.TV.  
 Inspección Técnica de Edificios (I.T.E.)  
 Limpieza y desatasco de la red  
 Mantenimiento

C/ Río Sil, 4  
 Pol.Ind. El Nogal  
 28110 Algete-Madrid

info@intesan.es  
 clientes@intesan.es  
 www.intesan.es

Manga Continua  
 Packer  
 Quick Lock  
 Robot Fresador  
 Válvulas antirretorno

Tel: 916 292 340  
 Fax: 916 292 382  
 Móvil: 697 560 790

## INFORME DE INSPECCIÓN

NÚMERO DE INFORME DE C.C.TV:	2710-27	FECHA:	lunes, 27 de julio de 2020
OPERADORES DE CÁMARA:	LEAL,RO	DIRECCIÓN:	Calle Maestro Guerrero, 3 - Colegio Joaquín Roselló
MOTIVO DE LA INSPECCIÓN:	REVISIÓN	POBLACIÓN:	Valencia 46008
TIPO DE RED DE SANEAMIENTO:	MIXTA	LOCALIZACIÓN:	Interior del Edificio y Patio
NOMBRE EN VÍDEO Y PLANO:	TRAMO 3	NÚMERO DE HOJA:	3 de 88

### DESCRIPCIÓN DEL TRAMO

RECORRIDO	PROFUNDIDAD	DIMENSIONES	COLECTOR
DESDE: ARQUETA 2	0,50m.	50X50cm	SECCIÓN: 300 milímetros
HASTA: ARQUETA 9	0,56m.	45X45cm	MATERIAL: HORMIGÓN
ARQUETA 2			LONGITUD: 7,4 metros
			PENDIENTE: CORRECTA
			JUNTAS: ABIERTAS



Arqueta en mal estado de conservación con los paramentos erosionados por el flujo de vertido que se evacúa, además su culatón plano favorece la retención de sólidos en la arqueta.

### TRAMO 3



Tramo formado por tubulares de hormigón con desgaste mecánico de su estructura por el flujo del vertido que se evacúa y las juntas abiertas ocasionando filtraciones de agua al terreno. Tiene conectados en su clave varios tubos de 40mm procedentes de la rejilla.

### ARQUETA 9



Arqueta en mal estado de conservación con los paramentos erosionados por el flujo de vertido que se evacúa, además su culatón plano favorece la retención de sólidos en la arqueta.

3ª generación en Pocería Convencional  
 Inspecciones con C.C.TV.  
 Inspección Técnica de Edificios (I.T.E.)  
 Limpieza y desatasco de la red  
 Mantenimiento

Manga Continua  
 Packer  
 Quick Lock  
 Robot Fresador  
 Válvulas antirretorno

C/ Río Sil, 4  
 Pol.Ind. El Nogal  
 28110 Algete-Madrid

Tel: 916 292 340  
 Fax: 916 292 382  
 Móvil: 697 560 790

## INFORME DE INSPECCIÓN

NÚMERO DE INFORME DE C.C.TV:	2710-27	FECHA:	lunes, 27 de julio de 2020
OPERADORES DE CÁMARA:	LEAL,RO	DIRECCIÓN:	Calle Maestro Guerrero, 3 - Colegio Joaquín Roselló
MOTIVO DE LA INSPECCIÓN:	REVISIÓN	POBLACIÓN:	Valencia 46008
TIPO DE RED DE SANEAMIENTO:	MIXTA	LOCALIZACIÓN:	Interior del Edificio y Patio
NOMBRE EN VÍDEO Y PLANO:	TRAMO 4	NÚMERO DE HOJA:	4 de 88

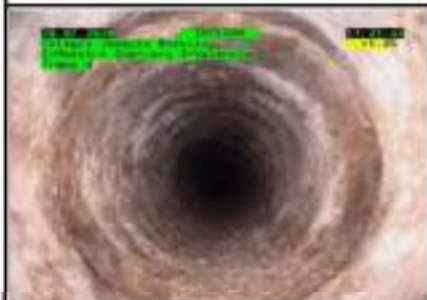
### DESCRIPCIÓN DEL TRAMO

RECORRIDO	PROFUNDIDAD	DIMENSIONES	COLECTOR
DESDE: BAJANTE	0,00m.	0	SECCIÓN: 200 milímetros
HASTA: ARQUETA 2	0,50m	50X50cm	MATERIAL: HORMIGÓN
BAJANTE			LONGITUD: 7,4 metros
			PENDIENTE: CORRECTA
			JUNTAS: ABIERTAS



Pie de bajante formado por tubulares de cemento con desgaste mecánico de su estructura por el flujo del vertido que se evacúa y las juntas abiertas ocasionando filtraciones de agua al terreno.

#### TRAMO 4



Tramo formado por tubulares de hormigón con desgaste mecánico de su estructura por el flujo del vertido que se evacúa y las juntas abiertas ocasionando filtraciones de agua al terreno.

#### ARQUETA 2



Arqueta en mal estado de conservación con los paramentos erosionados por el flujo de vertido que se evacúa, además su culatón plano favorece la retención de sólidos en la arqueta.

3ª generación en Pocería Convencional  
 Inspecciones con C.C.TV.  
 Inspección Técnica de Edificios (I.T.E.)  
 Limpieza y desatasco de la red  
 Mantenimiento

Manga Continua  
 Packer  
 Quick Lock  
 Robot Fresador  
 Válvulas antirretorno

C/ Río Sil, 4  
 Pol.Ind. El Nogal  
 28110 Algete-Madrid

info@intesan.es  
 clientes@intesan.es  
 www.intesan.es

Tel: 916 292 340  
 Fax: 916 292 382  
 Móvil: 697 560 790

## INFORME DE INSPECCIÓN

NÚMERO DE INFORME DE C.C.TV:	2710-27	FECHA:	lunes, 27 de julio de 2020
OPERADORES DE CÁMARA:	LEAL,RO	DIRECCIÓN:	Calle Maestro Guerrero, 3 - Colegio Joaquín Roselló
MOTIVO DE LA INSPECCIÓN:	REVISIÓN	POBLACIÓN:	Valencia 46008
TIPO DE RED DE SANEAMIENTO:	MIXTA	LOCALIZACIÓN:	Interior del Edificio y Patio
NOMBRE EN VÍDEO Y PLANO:	TRAMO 5	NÚMERO DE HOJA:	5 de 88

### DESCRIPCIÓN DEL TRAMO

RECORRIDO	PROFUNDIDAD	DIMENSIONES	COLECTOR
DESDE: ARQUETA 13	0,50m.	50X50cm	SECCIÓN: 200 milímetros
HASTA: ARQUETA 1	0,45m.	45X45cm	MATERIAL: PVC
ARQUETA 13			LONGITUD: 20 metros
			PENDIENTE: CORRECTA
			JUNTAS: CORRECTAS



Arqueta de PVC con decantador de arenas, provocando la retención de sólidos en su interior. Este tipo de arquetas requieren de un mantenimiento periódico para extraer los sólidos que quedan acumulados en el culatón.

### TRAMO 5



Tubular de PVC con reducción instalada en sentido contrario al de evacuación de las aguas y con tubo emboquillado a las doce de forma inadecuada que puede provocar filtraciones de agua al terreno.

### ARQUETA 1



Arqueta en mal estado de conservación con los paramentos erosionados por el flujo de vertido que se evacúa, además su culatón plano favorece la retención de sólidos en la arqueta.



3ª generación en Pocería Convencional  
 Inspecciones con C.C.TV.  
 Inspección Técnica de Edificios (I.T.E.)  
 Limpieza y desatasco de la red  
 Mantenimiento

Manga Continua  
 Packer  
 Quick Lock  
 Robot Fresador  
 Válvulas antirretorno

C/ Río Sil, 4  
 Pol.Ind. El Nogal  
 28110 Algete-Madrid

Tel: 916 292 340  
 Fax: 916 292 382  
 Móvil: 697 560 790

## INFORME DE INSPECCIÓN

NÚMERO DE INFORME DE C.C.TV:	2710-27	FECHA:	lunes, 27 de julio de 2020
OPERADORES DE CÁMARA:	LEAL,RO	DIRECCIÓN:	Calle Maestro Guerrero, 3 - Colegio Joaquín Roselló
MOTIVO DE LA INSPECCIÓN:	REVISIÓN	POBLACIÓN:	Valencia 46008
TIPO DE RED DE SANEAMIENTO:	MIXTA	LOCALIZACIÓN:	Interior del Edificio y Patio
NOMBRE EN VÍDEO Y PLANO:	TRAMO 6	NÚMERO DE HOJA:	6 de 88

### DESCRIPCIÓN DEL TRAMO

RECORRIDO	PROFUNDIDAD	DIMENSIONES	COLECTOR
DESDE: ARQUETA 6	0,33m.	40X40cm	SECCIÓN: 200 milímetros
HASTA: ARQUETA 9	0,56m.	45X45cm	MATERIAL: PVC
ARQUETA 6			LONGITUD: 11,3 metros
			PENDIENTE: CORRECTA
			JUNTAS: CORRECTAS



Arqueta en mal estado de conservación con fisura perimetral y culatón asentado provocando filtraciones de agua al terreno.

### TRAMO 6



Tramo con restos de tierra acumulada en el interior, se recomienda realizar una limpieza exhaustiva con equipo de alta presión para extraer la tierra del interior.

### ARQUETA 9



Arqueta en mal estado de conservación con los paramentos erosionados por el flujo de vertido que se evacúa, además su culatón plano favorece la retención de sólidos en la arqueta.

3ª generación en Pocería Convencional  
 Inspecciones con C.C.TV.  
 Inspección Técnica de Edificios (I.T.E.)  
 Limpieza y desatasco de la red  
 Mantenimiento

C/ Río Sil, 4  
 Pol.Ind. El Nogal  
 28110 Algete-Madrid

info@intesan.es  
 clientes@intesan.es  
 www.intesan.es

Manga Continua  
 Packer  
 Quick Lock  
 Robot Fresador  
 Válvulas antirretorno

Tel: 916 292 340  
 Fax: 916 292 382  
 Móvil: 697 560 790

## INFORME DE INSPECCIÓN

NÚMERO DE INFORME DE C.C.TV:	2710-27	FECHA:	lunes, 27 de julio de 2020
OPERADORES DE CÁMARA:	LEAL,RO	DIRECCIÓN:	Calle Maestro Guerrero, 3 - Colegio Joaquín Roselló
MOTIVO DE LA INSPECCIÓN:	REVISIÓN	POBLACIÓN:	Valencia 46008
TIPO DE RED DE SANEAMIENTO:	MIXTA	LOCALIZACIÓN:	Interior del Edificio y Patio
NOMBRE EN VÍDEO Y PLANO:	TRAMO 7	NÚMERO DE HOJA:	7 de 88

### DESCRIPCIÓN DEL TRAMO

RECORRIDO	PROFUNDIDAD	DIMENSIONES	COLECTOR
DESDE: ARQUETA 6	0,33m.	40X40cm	SECCIÓN: 200 milímetros
HASTA: ARQUETA 9	0,56m.	45X45cm	MATERIAL: PVC
ARQUETA 6			LONGITUD: 11,3 metros
			PENDIENTE: CORRECTA
			JUNTAS: CORRECTAS



Arqueta en mal estado de conservación con fisura perimetral y culatón asentado provocando filtraciones de agua al terreno.

### TRAMO 7



Tramo con restos de tierra acumulada en el interior, se recomienda realizar una limpieza exhaustiva con equipo de alta presión para extraer la tierra del interior.

### ARQUETA 9



Arqueta en mal estado de conservación con los paramentos erosionados por el flujo de vertido que se evacúa, además su culatón plano favorece la retención de sólidos en la arqueta.

3ª generación en Pocería Convencional  
 Inspecciones con C.C.TV.  
 Inspección Técnica de Edificios (I.T.E.)  
 Limpieza y desatasco de la red  
 Mantenimiento

C/ Río Sil, 4  
 Pol.Ind. El Nogal  
 28110 Algete-Madrid

info@intesan.es  
 clientes@intesan.es  
 www.intesan.es

Manga Continua  
 Packer  
 Quick Lock  
 Robot Fresador  
 Válvulas antirretorno

Tel: 916 292 340  
 Fax: 916 292 382  
 Móvil: 697 560 790

## INFORME DE INSPECCIÓN

NÚMERO DE INFORME DE C.C.TV:	2710-27	FECHA:	lunes, 27 de julio de 2020
OPERADORES DE CÁMARA:	LEAL,RO	DIRECCIÓN:	Calle Maestro Guerrero, 3 - Colegio Joaquín Roselló
MOTIVO DE LA INSPECCIÓN:	REVISIÓN	POBLACIÓN:	Valencia 46008
TIPO DE RED DE SANEAMIENTO:	MIXTA	LOCALIZACIÓN:	Interior del Edificio y Patio
NOMBRE EN VÍDEO Y PLANO:	TRAMO 8	NÚMERO DE HOJA:	8 de 88

### DESCRIPCIÓN DEL TRAMO

RECORRIDO	PROFUNDIDAD	DIMENSIONES	COLECTOR
DESDE: ARQUETA 9	0,56m.	45X45cm	SECCIÓN: 250 milímetros
HASTA: ARQUETA 10	0,60m.	40X40cm	MATERIAL: POLIETILENO
ARQUETA 9			LONGITUD: 4,5 metros
			PENDIENTE: BAJA
			JUNTAS: ABIERTAS



Arqueta en mal estado de conservación con los paramentos erosionados por el flujo de vertido que se evacúa, además su culatón plano favorece la retención de sólidos en la arqueta.

### TRAMO 8



Tubular de polietileno forzado que ha provocado el pliegue del material, y junta abierta a la llegada a la arqueta 10.

### ARQUETA 10



Arqueta sin anomalías reseñables.

3ª generación en Pocería Convencional  
 Inspecciones con C.C.TV.  
 Inspección Técnica de Edificios (I.T.E.)  
 Limpieza y desatasco de la red  
 Mantenimiento

C/ Río Sil, 4  
 Pol.Ind. El Nogal  
 28110 Algete-Madrid

info@intesan.es  
 clientes@intesan.es  
 www.intesan.es

Manga Continua  
 Packer  
 Quick Lock  
 Robot Fresador  
 Válvulas antirretorno

Tel: 916 292 340  
 Fax: 916 292 382  
 Móvil: 697 560 790

## INFORME DE INSPECCIÓN

NÚMERO DE INFORME DE C.C.TV:	2710-27	FECHA:	lunes, 27 de julio de 2020
OPERADORES DE CÁMARA:	LEAL,RO	DIRECCIÓN:	Calle Maestro Guerrero, 3 - Colegio Joaquín Roselló
MOTIVO DE LA INSPECCIÓN:	REVISIÓN	POBLACIÓN:	Valencia 46008
TIPO DE RED DE SANEAMIENTO:	MIXTA	LOCALIZACIÓN:	Interior del Edificio y Patio
NOMBRE EN VÍDEO Y PLANO:	TRAMO 9	NÚMERO DE HOJA:	9 de 88

### DESCRIPCIÓN DEL TRAMO

RECORRIDO	PROFUNDIDAD	DIMENSIONES	COLECTOR
DESDE: ARQUETA 10	0,60m.	40X40cm	SECCIÓN: 350 milímetros
HASTA: ARQUETA 14	0,65m.	50X50cm	MATERIAL: POLIETILENO
ARQUETA 10			LONGITUD: 2,4 metros
			PENDIENTE: CORRECTA
			JUNTAS: CORRECTAS



Arqueta sin anomalías reseñables.

### TRAMO 9



Tramo sin anomalías reseñables a la vista de la cámara de inspección.

### ARQUETA 14



Arqueta en mal estado de conservación con los paramentos erosionados por el flujo de vertido que se evacúa, además su culatón plano favorece la retención de sólidos en la arqueta.

3ª generación en Pocería Convencional  
 Inspecciones con C.C.TV.  
 Inspección Técnica de Edificios (I.T.E.)  
 Limpieza y desatasco de la red  
 Mantenimiento

C/ Río Sil, 4  
 Pol.Ind. El Nogal  
 28110 Algete-Madrid

info@intesan.es  
 clientes@intesan.es  
 www.intesan.es

Manga Continua  
 Packer  
 Quick Lock  
 Robot Fresador  
 Válvulas antirretorno

Tel: 916 292 340  
 Fax: 916 292 382  
 Móvil: 697 560 790

## INFORME DE INSPECCIÓN

NÚMERO DE INFORME DE C.C.TV:	2710-27	FECHA:	lunes, 27 de julio de 2020
OPERADORES DE CÁMARA:	LEAL,RO	DIRECCIÓN:	Calle Maestro Guerrero, 3 - Colegio Joaquín Roselló
MOTIVO DE LA INSPECCIÓN:	REVISIÓN	POBLACIÓN:	Valencia 46008
TIPO DE RED DE SANEAMIENTO:	MIXTA	LOCALIZACIÓN:	Interior del Edificio y Patio
NOMBRE EN VÍDEO Y PLANO:	TRAMO 10	NÚMERO DE HOJA:	10 de 88

### DESCRIPCIÓN DEL TRAMO

RECORRIDO	PROFUNDIDAD	DIMENSIONES	COLECTOR
DESDE: ARQUETA 14	0,65m.	50X50cm	SECCIÓN: 350 milímetros
HASTA: ARQUETA 18	0,70m.	45X45cm	MATERIAL: POLIETILENO
ARQUETA 14			LONGITUD: 6,6 metros
			PENDIENTE: CORRECTA
			JUNTAS: CORRECTAS



Arqueta en mal estado de conservación con los paramentos erosionados por el flujo de vertido que se evacúa, además su culatón plano favorece la retención de sólidos en la arqueta.

### TRAMO 10



Tubular emboquillado de forma inadecuada sobre el tubular de polietileno del tramo 10.

### ARQUETA 18



Arqueta en mal estado de conservación con los paramentos erosionados por el flujo de vertido que se evacúa, además su culatón plano favorece la retención de sólidos en la arqueta.

3ª generación en Pocería Convencional  
 Inspecciones con C.C.TV.  
 Inspección Técnica de Edificios (I.T.E.)  
 Limpieza y desatasco de la red  
 Mantenimiento

C/ Río Sil, 4  
 Pol.Ind. El Nogal  
 28110 Algete-Madrid

info@intesan.es  
 clientes@intesan.es  
 www.intesan.es

Manga Continua  
 Packer  
 Quick Lock  
 Robot Fresador  
 Válvulas antirretorno

Tel: 916 292 340  
 Fax: 916 292 382  
 Móvil: 697 560 790

## INFORME DE INSPECCIÓN

NÚMERO DE INFORME DE C.C.TV:	2710-27	FECHA:	lunes, 27 de julio de 2020
OPERADORES DE CÁMARA:	LEAL,RO	DIRECCIÓN:	Calle Maestro Guerrero, 3 - Colegio Joaquín Roselló
MOTIVO DE LA INSPECCIÓN:	REVISIÓN	POBLACIÓN:	Valencia 46008
TIPO DE RED DE SANEAMIENTO:	MIXTA	LOCALIZACIÓN:	Interior del Edificio y Patio
NOMBRE EN VÍDEO Y PLANO:	TRAMO 11	NÚMERO DE HOJA:	11 de 88

### DESCRIPCIÓN DEL TRAMO

RECORRIDO	PROFUNDIDAD	DIMENSIONES	COLECTOR
DESDE: ARQUETA 18	0,70m.	45X45cm	SECCIÓN: 350 milímetros
HASTA: ARQUETA 19	0,90m.	50X50cm	MATERIAL: POLIETILENO
ARQUETA 18			LONGITUD: 4,8 metros
			PENDIENTE:
			JUNTAS: CORRECTAS



Arqueta en mal estado de conservación con los paramentos erosionados por el flujo de vertido que se evacúa, además su culatón plano favorece la retención de sólidos en la arqueta.

### TRAMO 11



Tramo sin anomalías reseñables a la vista de la cámara de inspección.

### ARQUETA 19



Arqueta en mal estado de conservación con los paramentos erosionados por el flujo de vertido que se evacúa, además su culatón plano favorece la retención de sólidos en la arqueta.

3ª generación en Pocería Convencional  
 Inspecciones con C.C.TV.  
 Inspección Técnica de Edificios (I.T.E.)  
 Limpieza y desatasco de la red  
 Mantenimiento

C/ Río Sil, 4  
 Pol.Ind. El Nogal  
 28110 Algete-Madrid

info@intesan.es  
 clientes@intesan.es  
 www.intesan.es

Manga Continua  
 Packer  
 Quick Lock  
 Robot Fresador  
 Válvulas antirretorno

Tel: 916 292 340  
 Fax: 916 292 382  
 Móvil: 697 560 790

## INFORME DE INSPECCIÓN

NÚMERO DE INFORME DE C.C.TV:	2710-27	FECHA:	lunes, 27 de julio de 2020
OPERADORES DE CÁMARA:	LEAL,RO	DIRECCIÓN:	Calle Maestro Guerrero, 3 - Colegio Joaquín Roselló
MOTIVO DE LA INSPECCIÓN:	REVISIÓN	POBLACIÓN:	Valencia 46008
TIPO DE RED DE SANEAMIENTO:	MIXTA	LOCALIZACIÓN:	Interior del Edificio y Patio
NOMBRE EN VÍDEO Y PLANO:	TRAMO 12	NÚMERO DE HOJA:	12 de 88

### DESCRIPCIÓN DEL TRAMO

RECORRIDO	PROFUNDIDAD	DIMENSIONES	COLECTOR
DESDE: ARQUETA 5	0,28m.	40X40cm	SECCIÓN: 160 milímetros
HASTA: ARQUETA 3	0,38m.	35X35cm	MATERIAL: PVC
ARQUETA 5			LONGITUD: 10,4 metros
			PENDIENTE: CORRECTA
			JUNTAS: CORRECTAS



Arqueta en mal estado de conservación con los paramentos erosionados por el flujo de vertido que se evacúa, además su culatón plano favorece la retención de sólidos en la arqueta.

### TRAMO 12



Tramo con restos de tierra acumulada en el interior, se recomienda realizar una limpieza exhaustiva con equipo de alta presión para extraer la tierra del interior.

### ARQUETA 3



Arqueta en mal estado de conservación con los paramentos erosionados por el flujo de vertido que se evacúa, además su culatón plano favorece la retención de sólidos en la arqueta.

3ª generación en Pocería Convencional  
 Inspecciones con C.C.TV.  
 Inspección Técnica de Edificios (I.T.E.)  
 Limpieza y desatasco de la red  
 Mantenimiento

Manga Continua  
 Packer  
 Quick Lock  
 Robot Fresador  
 Válvulas antirretorno

## INFORME DE INSPECCIÓN

<b>NÚMERO DE INFORME DE C.C.TV:</b>	2710-27	<b>FECHA:</b>	lunes, 27 de julio de 2020
<b>OPERADORES DE CÁMARA:</b>	LEAL,RO	<b>DIRECCIÓN:</b>	Calle Maestro Guerrero, 3 - Colegio Joaquín Roselló
<b>MOTIVO DE LA INSPECCIÓN:</b>	REVISIÓN	<b>POBLACIÓN:</b>	Valencia 46008
<b>TIPO DE RED DE SANEAMIENTO:</b>	MIXTA	<b>LOCALIZACIÓN:</b>	Interior del Edificio y Patio
<b>NOMBRE EN VÍDEO Y PLANO:</b>	TRAMO 13	<b>NÚMERO DE HOJA:</b>	13 de 88

### DESCRIPCIÓN DEL TRAMO

RECORRIDO	PROFUNDIDAD	DIMENSIONES	COLECTOR
DESDE: ARQUETA 5	0,28m.	40X40cm	SECCIÓN: 160 milímetros
HASTA: ARQUETA 3	0,38m.	35X35cm	MATERIAL: PVC
ARQUETA 5			LONGITUD: 10,4 metros
			PENDIENTE:
			JUNTAS: CORRECTAS



Arqueta en mal estado de conservación con los paramentos erosionados por el flujo de vertido que se evacúa, además su culatón plano favorece la retención de sólidos en la arqueta.

### TRAMO 13



Tramo con restos de tierra acumulada en el interior, se recomienda realizar una limpieza exhaustiva con equipo de alta presión para extraer la tierra del interior.

### ARQUETA 3



Arqueta en mal estado de conservación con los paramentos erosionados por el flujo de vertido que se evacúa, además su culatón plano favorece la retención de sólidos en la arqueta.



3ª generación en Pocería Convencional  
 Inspecciones con C.C.TV.  
 Inspección Técnica de Edificios (I.T.E.)  
 Limpieza y desatasco de la red  
 Mantenimiento

C/ Río Sil, 4  
 Pol.Ind. El Nogal  
 28110 Algete-Madrid

info@intesan.es  
 clientes@intesan.es  
 www.intesan.es

Manga Continua  
 Packer  
 Quick Lock  
 Robot Fresador  
 Válvulas antirretorno

Tel: 916 292 340  
 Fax: 916 292 382  
 Móvil: 697 560 790

## INFORME DE INSPECCIÓN

NÚMERO DE INFORME DE C.C.TV:	2710-27	FECHA:	lunes, 27 de julio de 2020
OPERADORES DE CÁMARA:	LEAL,RO	DIRECCIÓN:	Calle Maestro Guerrero, 3 - Colegio Joaquín Roselló
MOTIVO DE LA INSPECCIÓN:	REVISIÓN	POBLACIÓN:	Valencia 46008
TIPO DE RED DE SANEAMIENTO:	MIXTA	LOCALIZACIÓN:	Interior del Edificio y Patio
NOMBRE EN VÍDEO Y PLANO:	TRAMO 14	NÚMERO DE HOJA:	14 de 88

### DESCRIPCIÓN DEL TRAMO

RECORRIDO	PROFUNDIDAD	DIMENSIONES	COLECTOR
DESDE: ARQUETA 34	Oculto	0	SECCIÓN: 160 milímetros
HASTA: ARQUETA 3	0,38m	35X35cm	MATERIAL: HORMIGÓN
ARQUETA 34			LONGITUD: 8,2 metros
			PENDIENTE: CORRECTA
			JUNTAS: ABIERTAS



Arqueta a pie de bajante en mal estado de conservación con los paramentos erosionados por el flujo de vertido que se evacúa, además su culatón plano favorece la retención de sólidos en la arqueta.

### TRAMO 14



Tramo formado por tubulares de hormigón con desgaste mecánico de su estructura por el flujo del vertido que se evacúa y las juntas abiertas ocasionando filtraciones de agua al terreno.

### ARQUETA 3



Arqueta en mal estado de conservación con los paramentos erosionados por el flujo de vertido que se evacúa, además su culatón plano favorece la retención de sólidos en la arqueta.

3ª generación en Pocería Convencional  
 Inspecciones con C.C.TV.  
 Inspección Técnica de Edificios (I.T.E.)  
 Limpieza y desatasco de la red  
 Mantenimiento

Manga Continua  
 Packer  
 Quick Lock  
 Robot Fresador  
 Válvulas antirretorno

## INFORME DE INSPECCIÓN

NÚMERO DE INFORME DE C.C.TV:	2710-27	FECHA:	lunes, 27 de julio de 2020
OPERADORES DE CÁMARA:	LEAL,RO	DIRECCIÓN:	Calle Maestro Guerrero, 3 - Colegio Joaquín Roselló
MOTIVO DE LA INSPECCIÓN:	REVISIÓN	POBLACIÓN:	Valencia 46008
TIPO DE RED DE SANEAMIENTO:	MIXTA	LOCALIZACIÓN:	Interior del Edificio y Patio
NOMBRE EN VÍDEO Y PLANO:	TRAMO 15	NÚMERO DE HOJA:	15 de 88

### DESCRIPCIÓN DEL TRAMO

RECORRIDO	PROFUNDIDAD	DIMENSIONES	COLECTOR
DESDE: ARQUETA 19	0,90m.	50X50cm	SECCIÓN: 350 milímetros
HASTA: ARQUETA 15	1,35m.	40X40cm	MATERIAL: POLIETILENO
ARQUETA 19			LONGITUD: 1,2 metros
			PENDIENTE: CORRECTA
			JUNTAS: CORRECTAS



Arqueta en mal estado de conservación con los paramentos erosionados por el flujo de vertido que se evacúa, además su culatón plano favorece la retención de sólidos en la arqueta.

### TRAMO 15



Tramo sin anomalías reseñables a la vista de la cámara de inspección.

### ARQUETA 15



Arqueta previa al colector municipal, en mal estado conservación con los paramentos verticales y culatón erosionados por el flujo del vertido que se evacúa, debido a su profundidad y reducido acceso no es posible realizar labores de mantenimiento sobre la arqueta.

3ª generación en Pocería Convencional  
 Inspecciones con C.C.TV.  
 Inspección Técnica de Edificios (I.T.E.)  
 Limpieza y desatascos de la red  
 Mantenimiento

C/ Río Sil, 4  
 Pol.Ind. El Nogal  
 28110 Algete-Madrid

info@intesan.es  
 clientes@intesan.es  
 www.intesan.es

Manga Continua  
 Packer  
 Quick Lock  
 Robot Fresador  
 Válvulas antirretorno

Tel: 916 292 340  
 Fax: 916 292 382  
 Móvil: 697 560 790

## INFORME DE INSPECCIÓN

<b>NÚMERO DE INFORME DE C.C.TV:</b>	2710-27	<b>FECHA:</b>	lunes, 27 de julio de 2020
<b>OPERADORES DE CÁMARA:</b>	LEAL,RO	<b>DIRECCIÓN:</b>	Calle Maestro Guerrero, 3 - Colegio Joaquín Roselló
<b>MOTIVO DE LA INSPECCIÓN:</b>	REVISIÓN	<b>POBLACIÓN:</b>	Valencia 46008
<b>TIPO DE RED DE SANEAMIENTO:</b>	MIXTA	<b>LOCALIZACIÓN:</b>	Interior del Edificio y Patio
<b>NOMBRE EN VÍDEO Y PLANO:</b>	TRAMO 16	<b>NÚMERO DE HOJA:</b>	16 de 88

### DESCRIPCIÓN DEL TRAMO

RECORRIDO	PROFUNDIDAD	DIMENSIONES	COLECTOR
DESDE: ARQUETA 4	0,30m.	30X30cm	SECCIÓN: 110 milímetros
HASTA: ARQUETA 3	0,38m.	35X35cm	MATERIAL: PVC
ARQUETA 4			LONGITUD: 10,1 metros
			PENDIENTE: 0
			JUNTAS: 0



Arqueta en mal estado con el tubular de salida más alto que los tramos 18 y 19, lo que está provocando el reflujos de aguas por estos últimos que se llenan de tierra.

### TRAMO 16



Tramo de PVC al que se conectan en su clave, de forma inadecuada, varios tubos de 40mm procedentes de la rejilla.

### ARQUETA 3



Arqueta en mal estado de conservación con los paramentos erosionados por el flujo de vertido que se evacúa, además su cunilón plano favorece la retención de sólidos en la arqueta.

3ª generación en Pocería Convencional  
 Inspecciones con C.C.TV.  
 Inspección Técnica de Edificios (I.T.E.)  
 Limpieza y desatasco de la red  
 Mantenimiento

Manga Continua  
 Packer  
 Quick Lock  
 Robot Fresador  
 Válvulas antirretorno

## INFORME DE INSPECCIÓN

NÚMERO DE INFORME DE C.C.TV:	2710-27	FECHA:	lunes, 27 de julio de 2020
OPERADORES DE CÁMARA:	LEAL,RO	DIRECCIÓN:	Calle Maestro Guerrero, 3 - Colegio Joaquín Roselló
MOTIVO DE LA INSPECCIÓN:	REVISIÓN	POBLACIÓN:	Valencia 46008
TIPO DE RED DE SANEAMIENTO:	MIXTA	LOCALIZACIÓN:	Interior del Edificio y Patio
NOMBRE EN VÍDEO Y PLANO:	TRAMO 17	NÚMERO DE HOJA:	17 de 88

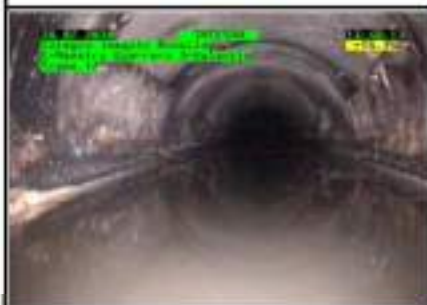
### DESCRIPCIÓN DEL TRAMO

RECORRIDO	PROFUNDIDAD	DIMENSIONES	COLECTOR
DESDE: ARQUETA 15	1,35m.	40X40cm	SECCIÓN: 350 milímetros
HASTA: POZO 1	1,25m.	60cm	MATERIAL: POLIETILENO
ARQUETA 15			LONGITUD: 5,5 metros
			PENDIENTE: 0
			JUNTAS: 0



Arqueta previa al colector municipal, en mal estado conservación con los paramentos verticales y culatón erosionados por el flujo del vertido que se evacúa, debido a su profundidad y reducido acceso no es posible realizar labores de mantenimiento sobre la arqueta.

### TRAMO 17



Tramo de acometida en carga de agua debido posiblemente a que el colector municipal presenta retenciones. Además se observa que el tubo de polietileno está cortado en la clave.

### POZO 1



Pozo municipal en mal estado de conservación con los paramentos verticales erosionados y con retención de sólidos y agua en el culatón.

3ª generación en Pocería Convencional  
 Inspecciones con C.C.TV.  
 Inspección Técnica de Edificios (I.T.E.)  
 Limpieza y desatasco de la red  
 Mantenimiento

C/ Río Sil, 4  
 Pol.Ind. El Nogal  
 28110 Algete-Madrid

info@intesan.es  
 clientes@intesan.es  
 www.intesan.es

Manga Continua  
 Packer  
 Quick Lock  
 Robot Fresador  
 Válvulas antirretorno

Tel: 916 292 340  
 Fax: 916 292 382  
 Móvil: 697 560 790

## INFORME DE INSPECCIÓN

<b>NÚMERO DE INFORME DE C.C.TV:</b>	2710-27	<b>FECHA:</b>	lunes, 27 de julio de 2020
<b>OPERADORES DE CÁMARA:</b>	LEAL,RO	<b>DIRECCIÓN:</b>	Calle Maestro Guerrero, 3 - Colegio Joaquín Roselló
<b>MOTIVO DE LA INSPECCIÓN:</b>	REVISIÓN	<b>POBLACIÓN:</b>	Valencia 46008
<b>TIPO DE RED DE SANEAMIENTO:</b>	MIXTA	<b>LOCALIZACIÓN:</b>	Interior del Edificio y Patio
<b>NOMBRE EN VÍDEO Y PLANO:</b>	TRAMO 18	<b>NÚMERO DE HOJA:</b>	18 de 88

### DESCRIPCIÓN DEL TRAMO

RECORRIDO	PROFUNDIDAD	DIMENSIONES	COLECTOR
<b>DESDE: FUENTE</b>	0,00m.	0	<b>SECCIÓN:</b> 90 milímetros
<b>HASTA: ARQUETA 4</b>	0,30m.	30X30cm	<b>MATERIAL:</b> PVC
<b>FUENTE</b>			<b>LONGITUD:</b> 24,3 metros
			<b>PENDIENTE:</b> 0
			<b>JUNTAS:</b> CORRECTAS



Conexión con fuente sin anomalías reseñables a la vista de la cámara de inspección.

#### TRAMO 18



Tramo sin anomalías reseñables a la vista de la cámara de inspección.

#### ARQUETA 4



Arqueta en mal estado con el tubular de salida más alto que los tramos 18 y 19, lo que está provocando el reflujó de aguas por estos últimos que se llenan de tierra.

3ª generación en Pocería Convencional  
 Inspecciones con C.C.TV.  
 Inspección Técnica de Edificios (I.T.E.)  
 Limpieza y desatasco de la red  
 Mantenimiento

C/ Río Sil, 4  
 Pol.Ind. El Nogal  
 28110 Algete-Madrid

info@intesan.es  
 clientes@intesan.es  
 www.intesan.es

Manga Continua  
 Packer  
 Quick Lock  
 Robot Fresador  
 Válvulas antirretorno

Tel: 916 292 340  
 Fax: 916 292 382  
 Móvil: 697 560 790

## INFORME DE INSPECCIÓN

NÚMERO DE INFORME DE C.C.TV:	2710-27	FECHA:	lunes, 27 de julio de 2020
OPERADORES DE CÁMARA:	LEAL,RO	DIRECCIÓN:	Calle Maestro Guerrero, 3 - Colegio Joaquín Roselló
MOTIVO DE LA INSPECCIÓN:	REVISIÓN	POBLACIÓN:	Valencia 46008
TIPO DE RED DE SANEAMIENTO:	MIXTA	LOCALIZACIÓN:	Interior del Edificio y Patio
NOMBRE EN VÍDEO Y PLANO:	TRAMO 19	NÚMERO DE HOJA:	19 de 88

### DESCRIPCIÓN DEL TRAMO

RECORRIDO	PROFUNDIDAD	DIMENSIONES	COLECTOR
DESDE: Sin Determinar	0,00m.	0	SECCIÓN: 90 milímetros
HASTA: ARQUETA 4	0,30m.	30X30cm	MATERIAL: PVC
Sin Determinar			LONGITUD: 24,7 metros
			PENDIENTE: 0
			JUNTAS: CORRECTAS



Punto hasta el que accedimos con la cámara de inspección.

### TRAMO 19



Tramo con conexiones procedentes de la rejilla.

### ARQUETA 4



Arqueta en mal estado con el tubular de salida más alto que los tramos 18 y 19, lo que está provocando el reflujó de aguas por estos últimos que se llenan de tierra.

3ª generación en Pocería Convencional  
 Inspecciones con C.C.TV.  
 Inspección Técnica de Edificios (I.T.E.)  
 Limpieza y desatasco de la red  
 Mantenimiento

Manga Continua  
 Packer  
 Quick Lock  
 Robot Fresador  
 Válvulas antirretorno

## INFORME DE INSPECCIÓN

NÚMERO DE INFORME DE C.C.TV:	2710-27	FECHA:	lunes, 27 de julio de 2020
OPERADORES DE CÁMARA:	LEAL,RO	DIRECCIÓN:	Calle Maestro Guerrero, 3 - Colegio Joaquín Roselló
MOTIVO DE LA INSPECCIÓN:	REVISIÓN	POBLACIÓN:	Valencia 46008
TIPO DE RED DE SANEAMIENTO:	MIXTA	LOCALIZACIÓN:	Interior del Edificio y Patio
NOMBRE EN VÍDEO Y PLANO:	TRAMO 20	NÚMERO DE HOJA:	20 de 88

### DESCRIPCIÓN DEL TRAMO

RECORRIDO	PROFUNDIDAD	DIMENSIONES	COLECTOR
DESDE: ARQUETA 20	0,60m.	25X25cm	SECCIÓN: 200 milímetros
HASTA: ARQUETA 14	0,65m.	50X50cm	MATERIAL: HORMIGÓN
ARQUETA 20			LONGITUD: 2,8 metros
			PENDIENTE: CORRECTA
			JUNTAS: ABIERTAS



Arqueta en mal estado de conservación con los paramentos erosionados por el flujo de vertido que se evacúa, además su culatón plano favorece la retención de sólidos en la arqueta.

### TRAMO 20



Tramo formado por tubulares de hormigón con desgaste mecánico de su estructura por el flujo del vertido que se evacúa y las juntas abiertas ocasionando filtraciones de agua al terreno.

### ARQUETA 14



Arqueta en mal estado de conservación con los paramentos erosionados por el flujo de vertido que se evacúa, además su culatón plano favorece la retención de sólidos en la arqueta.

3ª generación en Pocería Convencional  
 Inspecciones con C.C.TV.  
 Inspección Técnica de Edificios (I.T.E.)  
 Limpieza y desatasco de la red  
 Mantenimiento

Manga Continua  
 Packer  
 Quick Lock  
 Robot Fresador  
 Válvulas antirretorno

## INFORME DE INSPECCIÓN

<b>NÚMERO DE INFORME DE C.C.TV:</b>	2710-27	<b>FECHA:</b>	lunes, 27 de julio de 2020
<b>OPERADORES DE CÁMARA:</b>	LEAL,RO	<b>DIRECCIÓN:</b>	Calle Maestro Guerrero, 3 - Colegio Joaquín Roselló
<b>MOTIVO DE LA INSPECCIÓN:</b>	REVISIÓN	<b>POBLACIÓN:</b>	Valencia 46008
<b>TIPO DE RED DE SANEAMIENTO:</b>	MIXTA	<b>LOCALIZACIÓN:</b>	Interior del Edificio y Patio
<b>NOMBRE EN VÍDEO Y PLANO:</b>	TRAMO 21	<b>NÚMERO DE HOJA:</b>	21 de 88

### DESCRIPCIÓN DEL TRAMO

RECORRIDO	PROFUNDIDAD	DIMENSIONES	COLECTOR
DESDE: ARQUETA 16	0,30m.	20X20cm	SECCIÓN: 250 milímetros
HASTA: ARQUETA 13	0,50m.	50X50cm	MATERIAL: PVC
			LONGITUD: 5,8 metros
			PENDIENTE: CORRECTA
			JUNTAS: CORRECTAS

#### ARQUETA 16



Arqueta en mal estado de conservación con los paramentos erosionados por el flujo de vertido que se evacúa, además su culatón plano y fisurado favorece la retención de sólidos en la arqueta y provoca filtraciones de agua al terreno.

#### TRAMO 21



Tramo sin anomalías reseñables a la vista de la cámara de inspección.

#### ARQUETA 13



Arqueta de PVC con decantador de arenas, provocando la retención de sólidos en su interior. Este tipo de arquetas requieren de un mantenimiento periódico para extraer los sólidos que quedan acumulados en el culatón.



3ª generación en Pocería Convencional  
 Inspecciones con C.C.TV.  
 Inspección Técnica de Edificios (I.T.E.)  
 Limpieza y desatasco de la red  
 Mantenimiento

C/ Río Sil, 4  
 Pol.Ind. El Nogal  
 28110 Algete-Madrid

info@intesan.es  
 clientes@intesan.es  
 www.intesan.es

Manga Continua  
 Packer  
 Quick Lock  
 Robot Fresador  
 Válvulas antirretorno

Tel: 916 292 340  
 Fax: 916 292 382  
 Móvil: 697 560 790

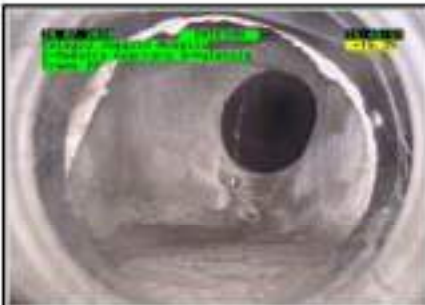
## INFORME DE INSPECCIÓN

NÚMERO DE INFORME DE C.C.TV:	2710-27	FECHA:	lunes, 27 de julio de 2020
OPERADORES DE CÁMARA:	LEAL,RO	DIRECCIÓN:	Calle Maestro Guerrero, 3 - Colegio Joaquín Roselló
MOTIVO DE LA INSPECCIÓN:	REVISIÓN	POBLACIÓN:	Valencia 46008
TIPO DE RED DE SANEAMIENTO:	MIXTA	LOCALIZACIÓN:	Interior del Edificio y Patio
NOMBRE EN VÍDEO Y PLANO:	TRAMO 22	NÚMERO DE HOJA:	22 de 88

### DESCRIPCIÓN DEL TRAMO

RECORRIDO	PROFUNDIDAD	DIMENSIONES	COLECTOR
DESDE: ARQUETA 12	Oculto	0	SECCIÓN: 160 milímetros
HASTA: ARQUETA 10	0,60m	40X40cm	MATERIAL: POLIETILENO
			LONGITUD: 6,5 metros
			PENDIENTE: CORRECTA
			JUNTAS: CORRECTAS

#### ARQUETA 12



Arqueta a pie de bajante en mal estado de conservación con los paramentos erosionados por el flujo de vertido que se evacúa, además su culatón plano favorece la retención de sólidos en la arqueta.

#### TRAMO 22



Tramo sin anomalías reseñables a la vista de la cámara de inspección.

#### ARQUETA 10



Arqueta sin anomalías reseñables.

3ª generación en Pocería Convencional  
 Inspecciones con C.C.TV.  
 Inspección Técnica de Edificios (I.T.E.)  
 Limpieza y desatasco de la red  
 Mantenimiento

C/ Río Sil, 4  
 Pol.Ind. El Nogal  
 28110 Algete-Madrid

info@intesan.es  
 clientes@intesan.es  
 www.intesan.es

Manga Continua  
 Packer  
 Quick Lock  
 Robot Fresador  
 Válvulas antirretorno

Tel: 916 292 340  
 Fax: 916 292 382  
 Móvil: 697 560 790

## INFORME DE INSPECCIÓN

NÚMERO DE INFORME DE C.C.TV:	2710-27	FECHA:	lunes, 27 de julio de 2020
OPERADORES DE CÁMARA:	LEAL,RO	DIRECCIÓN:	Calle Maestro Guerrero, 3 - Colegio Joaquín Roselló
MOTIVO DE LA INSPECCIÓN:	REVISIÓN	POBLACIÓN:	Valencia 46008
TIPO DE RED DE SANEAMIENTO:	MIXTA	LOCALIZACIÓN:	Interior del Edificio y Patio
NOMBRE EN VÍDEO Y PLANO:	TRAMO 23	NÚMERO DE HOJA:	23 de 88

### DESCRIPCIÓN DEL TRAMO

RECORRIDO	PROFUNDIDAD	DIMENSIONES	COLECTOR
DESDE: BAJANTE	0,00m.	0	SECCIÓN: 160 milímetros
HASTA: ARQUETA 14	0,65m	50X50cm	MATERIAL: PVC
BAJANTE			LONGITUD: 1,5 metros
			PENDIENTE: CORRECTA
			JUNTAS: CORRECTAS



Pie de bajante sin anomalías reseñables a la vista de la cámara de inspección.

### TRAMO 23



Tramo sin anomalías reseñables a la vista de la cámara de inspección.

### ARQUETA 14



Arqueta en mal estado de conservación con los paramentos erosionados por el flujo de vertido que se evacúa, además su culatón plano favorece la retención de sólidos en la arqueta.

3ª generación en Pocería Convencional  
 Inspecciones con C.C.TV.  
 Inspección Técnica de Edificios (I.T.E.)  
 Limpieza y desatascos de la red  
 Mantenimiento

Manga Continua  
 Packer  
 Quick Lock  
 Robot Fresador  
 Válvulas antirretorno

## INFORME DE INSPECCIÓN

<b>NÚMERO DE INFORME DE C.C.TV:</b>	2710-27	<b>FECHA:</b>	lunes, 27 de julio de 2020
<b>OPERADORES DE CÁMARA:</b>	LEAL,RO	<b>DIRECCIÓN:</b>	Calle Maestro Guerrero, 3 - Colegio Joaquín Roselló
<b>MOTIVO DE LA INSPECCIÓN:</b>	REVISIÓN	<b>POBLACIÓN:</b>	Valencia 46008
<b>TIPO DE RED DE SANEAMIENTO:</b>	MIXTA	<b>LOCALIZACIÓN:</b>	Interior del Edificio y Patio
<b>NOMBRE EN VÍDEO Y PLANO:</b>	TRAMO 24	<b>NÚMERO DE HOJA:</b>	24 de 88

### DESCRIPCIÓN DEL TRAMO

RECORRIDO	PROFUNDIDAD	DIMENSIONES	COLECTOR
<b>DESDE:</b> SUMIDERO	0,00m.	0	<b>SECCIÓN:</b> 110 milímetros
<b>HASTA:</b> ARQUETA 16	0,30m.	20X20cm	<b>MATERIAL:</b> PVC
<b>SUMIDERO</b>			<b>LONGITUD:</b> 0,4 metros
			<b>PENDIENTE:</b> CORRECTA
			<b>JUNTAS:</b> CORRECTAS



Conexión con sumidero

### TRAMO 24



Tramo sin anomalías reseñables a la vista de la cámara de inspección.

### ARQUETA 16



Arqueta en mal estado de conservación con los paramentos erosionados por el flujo de vertido que se evacúa, además su culatón plano y fisurado favorece la retención de sólidos en la arqueta y provoca filtraciones de agua al terreno.

3ª generación en Pocería Convencional  
 Inspecciones con C.C.TV.  
 Inspección Técnica de Edificios (I.T.E.)  
 Limpieza y desatascos de la red  
 Mantenimiento

C/ Río Sil, 4  
 Pol.Ind. El Nogal  
 28110 Algete-Madrid

info@intesan.es  
 clientes@intesan.es  
 www.intesan.es

Manga Continua  
 Packer  
 Quick Lock  
 Robot Fresador  
 Válvulas antirretorno

Tel: 916 292 340  
 Fax: 916 292 382  
 Móvil: 697 560 790

## INFORME DE INSPECCIÓN

NÚMERO DE INFORME DE C.C.TV:	2710-27	FECHA:	lunes, 27 de julio de 2020
OPERADORES DE CÁMARA:	LEAL,RO	DIRECCIÓN:	Calle Maestro Guerrero, 3 - Colegio Joaquín Roselló
MOTIVO DE LA INSPECCIÓN:	REVISIÓN	POBLACIÓN:	Valencia 46008
TIPO DE RED DE SANEAMIENTO:	MIXTA	LOCALIZACIÓN:	Interior del Edificio y Patio
NOMBRE EN VÍDEO Y PLANO:	TRAMO 25	NÚMERO DE HOJA:	25 de 88

### DESCRIPCIÓN DEL TRAMO

RECORRIDO	PROFUNDIDAD	DIMENSIONES	COLECTOR
DESDE: ARQUETA 17	0,23m.	20X20cm	SECCIÓN: 250 milímetros
HASTA: ARQUETA 16	0,30m.	20X20cm	MATERIAL: PVC
			LONGITUD: 1,5 metros
			PENDIENTE: CORRECTA
			JUNTAS: CORRECTAS

#### ARQUETA 17



Arqueta en mal estado de conservación con los paramentos erosionados por el flujo de vertido que se evacúa, además su culatón plano favorece la retención de sólidos en la arqueta.

#### TRAMO 25

16:50 / 28-07-2020  
 Colegio-Joaquín Roselló  
 C-Maestro Guerrero 3 Valencia  
 T-25



Tubular emboquillado en la clave.

- 1,19m]

#### ARQUETA 16



Arqueta en mal estado de conservación con los paramentos erosionados por el flujo de vertido que se evacúa, además su culatón plano y fisurado favorece la retención de sólidos en la arqueta y provoca filtraciones de agua al terreno.

3ª generación en Pocería Convencional  
 Inspecciones con C.C.TV.  
 Inspección Técnica de Edificios (I.T.E.)  
 Limpieza y desatasco de la red  
 Mantenimiento

Manga Continua  
 Packer  
 Quick Lock  
 Robot Fresador  
 Válvulas antirretorno

## INFORME DE INSPECCIÓN

NÚMERO DE INFORME DE C.C.TV:	2710-27	FECHA:	lunes, 27 de julio de 2020
OPERADORES DE CÁMARA:	LEAL,RO	DIRECCIÓN:	Calle Maestro Guerrero, 3 - Colegio Joaquín Roselló
MOTIVO DE LA INSPECCIÓN:	REVISIÓN	POBLACIÓN:	Valencia 46008
TIPO DE RED DE SANEAMIENTO:	MIXTA	LOCALIZACIÓN:	Interior del Edificio y Patio
NOMBRE EN VÍDEO Y PLANO:	TRAMO 26	NÚMERO DE HOJA:	26 de 88

### DESCRIPCIÓN DEL TRAMO

RECORRIDO	PROFUNDIDAD	DIMENSIONES	COLECTOR
DESDE: ARQUETA 35	Oculto	0	SECCIÓN: 300 milímetros
HASTA: ARQUETA 18	0,70m	45X45cm	MATERIAL: POLIETILENO
ARQUETA 35			LONGITUD: 1,2 metros
			PENDIENTE: CORRECTA
			JUNTAS: CORRECTAS



Arqueta en mal estado de conservación con los paramentos erosionados por el flujo de vertido que se evacúa, además su culatón plano favorece la retención de sólidos en la arqueta.

### TRAMO 26



Tramo sin anomalías reseñables a la vista de la cámara de inspección.

### ARQUETA 18



Arqueta en mal estado de conservación con los paramentos erosionados por el flujo de vertido que se evacúa, además su culatón plano favorece la retención de sólidos en la arqueta.

3ª generación en Pocería Convencional  
 Inspecciones con C.C.TV.  
 Inspección Técnica de Edificios (I.T.E.)  
 Limpieza y desatasco de la red  
 Mantenimiento

C/ Río Sil, 4  
 Pol.Ind. El Nogal  
 28110 Algete-Madrid

info@intesan.es  
 clientes@intesan.es  
 www.intesan.es

Manga Continua  
 Packer  
 Quick Lock  
 Robot Fresador  
 Válvulas antirretorno

Tel: 916 292 340  
 Fax: 916 292 382  
 Móvil: 697 560 790

## INFORME DE INSPECCIÓN

NÚMERO DE INFORME DE C.C.TV:	2710-27	FECHA:	lunes, 27 de julio de 2020
OPERADORES DE CÁMARA:	LEAL,RO	DIRECCIÓN:	Calle Maestro Guerrero, 3 - Colegio Joaquín Roselló
MOTIVO DE LA INSPECCIÓN:	REVISIÓN	POBLACIÓN:	Valencia 46008
TIPO DE RED DE SANEAMIENTO:	MIXTA	LOCALIZACIÓN:	Interior del Edificio y Patio
NOMBRE EN VÍDEO Y PLANO:	TRAMO 27	NÚMERO DE HOJA:	27 de 88

### DESCRIPCIÓN DEL TRAMO

RECORRIDO	PROFUNDIDAD	DIMENSIONES	COLECTOR
DESDE: ARQUETA 36	Oculto	0	SECCIÓN: 200 milímetros
HASTA: ARQUETA 20	0,60m	25X25cm	MATERIAL: HORMIGÓN
ARQUETA 36			LONGITUD: 1,5 metros
			PENDIENTE: CORRECTA
			JUNTAS: ABIERTAS



Arqueta a pie de bajante en mal estado de conservación con los paramentos erosionados por el flujo de vertido que se evacúa, además su culatón plano y fisurado favorece la retención de sólidos en la arqueta y provoca filtraciones de agua al terreno.

#### TRAMO 27



Tramo formado por tubulares de hormigón con desgaste mecánico de su estructura por el flujo del vertido que se evacúa y las juntas abiertas ocasionando filtraciones de agua al terreno.

#### ARQUETA 20



Arqueta en mal estado de conservación con los paramentos erosionados por el flujo de vertido que se evacúa, además su culatón plano favorece la retención de sólidos en la arqueta.

3ª generación en Pocería Convencional  
 Inspecciones con C.C.TV.  
 Inspección Técnica de Edificios (I.T.E.)  
 Limpieza y desatasco de la red  
 Mantenimiento

C/ Río Sil, 4  
 Pol.Ind. El Nogal  
 28110 Algete-Madrid

info@intesan.es  
 clientes@intesan.es  
 www.intesan.es

Manga Continua  
 Packer  
 Quick Lock  
 Robot Fresador  
 Válvulas antirretorno

Tel: 916 292 340  
 Fax: 916 292 382  
 Móvil: 697 560 790

## INFORME DE INSPECCIÓN

NÚMERO DE INFORME DE C.C.TV:	2710-27	FECHA:	lunes, 27 de julio de 2020
OPERADORES DE CÁMARA:	LEAL,RO	DIRECCIÓN:	Calle Maestro Guerrero, 3 - Colegio Joaquín Roselló
MOTIVO DE LA INSPECCIÓN:	REVISIÓN	POBLACIÓN:	Valencia 46008
TIPO DE RED DE SANEAMIENTO:	MIXTA	LOCALIZACIÓN:	Interior del Edificio y Patio
NOMBRE EN VÍDEO Y PLANO:	TRAMO 28	NÚMERO DE HOJA:	28 de 88

### DESCRIPCIÓN DEL TRAMO

RECORRIDO	PROFUNDIDAD	DIMENSIONES	COLECTOR
DESDE: ARQUETA 39	Oculto	0	SECCIÓN: 200 milímetros
HASTA: ARQUETA 35	Oculto	0	MATERIAL: HORMIGÓN
ARQUETA 39			LONGITUD: 4,6 metros
			PENDIENTE: CORRECTA
			JUNTAS: ABIERTAS



Arqueta en mal estado de conservación con los paramentos erosionados por el flujo de vertido que se evacúa, además su culatón plano y fisurado favorece la retención de sólidos en la arqueta y provoca filtraciones de agua al terreno.

### TRAMO 28



Tramo formado por tubulares de hormigón con desgaste mecánico de su estructura por el flujo del vertido que se evacúa y las juntas abiertas ocasionando filtraciones de agua al terreno.

### ARQUETA 35



Arqueta en mal estado de conservación con los paramentos erosionados por el flujo de vertido que se evacúa, además su culatón plano favorece la retención de sólidos en la arqueta.

3ª generación en Pocería Convencional  
 Inspecciones con C.C.TV.  
 Inspección Técnica de Edificios (I.T.E.)  
 Limpieza y desatasco de la red  
 Mantenimiento

C/ Río Sil, 4  
 Pol.Ind. El Nogal  
 28110 Algete-Madrid

info@intesan.es  
 clientes@intesan.es  
 www.intesan.es

Manga Continua  
 Packer  
 Quick Lock  
 Robot Fresador  
 Válvulas antirretorno

Tel: 916 292 340  
 Fax: 916 292 382  
 Móvil: 697 560 790

## INFORME DE INSPECCIÓN

NÚMERO DE INFORME DE C.C.TV:	2710-27	FECHA:	lunes, 27 de julio de 2020
OPERADORES DE CÁMARA:	LEAL,RO	DIRECCIÓN:	Calle Maestro Guerrero, 3 - Colegio Joaquín Roselló
MOTIVO DE LA INSPECCIÓN:	REVISIÓN	POBLACIÓN:	Valencia 46008
TIPO DE RED DE SANEAMIENTO:	MIXTA	LOCALIZACIÓN:	Interior del Edificio y Patio
NOMBRE EN VÍDEO Y PLANO:	TRAMO 29	NÚMERO DE HOJA:	29 de 88

### DESCRIPCIÓN DEL TRAMO

RECORRIDO	PROFUNDIDAD	DIMENSIONES	COLECTOR
DESDE: ARQUETA 40	Oculto	0	SECCIÓN: 200 milímetros
HASTA: ARQUETA 39	Oculto	0	MATERIAL: HORMIGÓN
ARQUETA 40			LONGITUD: 3,7 metros
			PENDIENTE: CORRECTA
			JUNTAS: ABIERTAS



Arqueta a pie de bajante en mal estado de conservación con los paramentos erosionados por el flujo de vertido que se evacúa, además su culatón plano y fisurado favorece la retención de sólidos en la arqueta y provoca filtraciones de agua al terreno.

### TRAMO 29



Tramo formado por tubulares de hormigón con desgaste mecánico de su estructura por el flujo del vertido que se evacúa y las juntas abiertas ocasionando filtraciones de agua al terreno.

### ARQUETA 39



Arqueta en mal estado de conservación con los paramentos erosionados por el flujo de vertido que se evacúa, además su culatón plano y fisurado favorece la retención de sólidos en la arqueta y provoca filtraciones de agua al terreno.



3ª generación en Pocería Convencional  
 Inspecciones con C.C.TV.  
 Inspección Técnica de Edificios (I.T.E.)  
 Limpieza y desatasco de la red  
 Mantenimiento

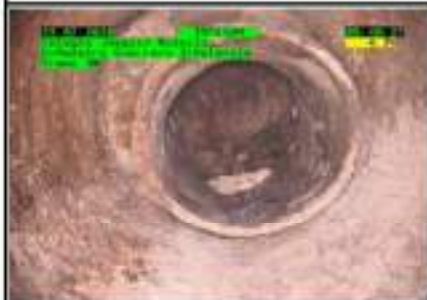
Manga Continua  
 Packer  
 Quick Lock  
 Robot Fresador  
 Válvulas antirretorno

## INFORME DE INSPECCIÓN

NÚMERO DE INFORME DE C.C.TV:	2710-27	FECHA:	lunes, 27 de julio de 2020
OPERADORES DE CÁMARA:	LEAL,RO	DIRECCIÓN:	Calle Maestro Guerrero, 3 - Colegio Joaquín Roselló
MOTIVO DE LA INSPECCIÓN:	REVISIÓN	POBLACIÓN:	Valencia 46008
TIPO DE RED DE SANEAMIENTO:	MIXTA	LOCALIZACIÓN:	Interior del Edificio y Patio
NOMBRE EN VÍDEO Y PLANO:	TRAMO 30	NÚMERO DE HOJA:	30 de 88

### DESCRIPCIÓN DEL TRAMO

RECORRIDO	PROFUNDIDAD	DIMENSIONES	COLECTOR
DESDE: BAJANTE	0,00m.	0	SECCIÓN: 200 milímetros
HASTA: ARQUETA 20	0,60m.	25X25cm	MATERIAL: HORMIGÓN
BAJANTE			LONGITUD: 1,5 metros
			PENDIENTE: CORRECTA
			JUNTAS: ABIERTAS



Pie de bajante formado por tubulares de cemento con desgaste mecánico de su estructura por el flujo del vertido que se evacúa y las juntas abiertas ocasionando filtraciones de agua al terreno.

#### TRAMO 30



Tramo formado por tubulares de hormigón con desgaste mecánico de su estructura por el flujo del vertido que se evacúa y las juntas abiertas ocasionando filtraciones de agua al terreno.

#### ARQUETA 20



Arqueta en mal estado de conservación con los paramentos erosionados por el flujo de vertido que se evacúa, además su culatón plano favorece la retención de sólidos en la arqueta.

3ª generación en Pocería Convencional  
 Inspecciones con C.C.TV.  
 Inspección Técnica de Edificios (I.T.E.)  
 Limpieza y desatasco de la red  
 Mantenimiento

Manga Continua  
 Packer  
 Quick Lock  
 Robot Fresador  
 Válvulas antirretorno

## INFORME DE INSPECCIÓN

NÚMERO DE INFORME DE C.C.TV:	2710-27	FECHA:	lunes, 27 de julio de 2020
OPERADORES DE CÁMARA:	LEAL,RO	DIRECCIÓN:	Calle Maestro Guerrero, 3 - Colegio Joaquín Roselló
MOTIVO DE LA INSPECCIÓN:	REVISIÓN	POBLACIÓN:	Valencia 46008
TIPO DE RED DE SANEAMIENTO:	MIXTA	LOCALIZACIÓN:	Interior del Edificio y Patio
NOMBRE EN VÍDEO Y PLANO:	TRAMO 31	NÚMERO DE HOJA:	31 de 88

### DESCRIPCIÓN DEL TRAMO

RECORRIDO	PROFUNDIDAD	DIMENSIONES	COLECTOR
DESDE: ARQUETA 38	Oculto	0	SECCIÓN: 200 milímetros
HASTA: ARQUETA 20	0,60m	25X25cm	MATERIAL: HORMIGÓN
ARQUETA 38			LONGITUD: 4,8 metros
			PENDIENTE: CORRECTA
			JUNTAS: ABIERTAS



Arqueta en mal estado de conservación con los paramentos erosionados por el flujo de vertido que se evacúa, además su culatón plano favorece la retención de sólidos en la arqueta.

### TRAMO 31



Tramo formado por tubulares de hormigón con desgaste mecánico de su estructura por el flujo del vertido que se evacúa y las juntas abiertas ocasionando filtraciones de agua al terreno. Además le acomete un tubo a la derecha.

### ARQUETA 20



Arqueta en mal estado de conservación con los paramentos erosionados por el flujo de vertido que se evacúa, además su culatón plano favorece la retención de sólidos en la arqueta.

3ª generación en Pocería Convencional  
 Inspecciones con C.C.TV.  
 Inspección Técnica de Edificios (I.T.E.)  
 Limpieza y desatasco de la red  
 Mantenimiento

C/ Río Sil, 4  
 Pol.Ind. El Nogal  
 28110 Algete-Madrid

**intesan**  
 innovaciones tecnológicas para el saneamiento  
**Alejandro Mesa**

info@intesan.es  
 clientes@intesan.es  
 www.intesan.es

Manga Continua  
 Packer  
 Quick Lock  
 Robot Fresador  
 Válvulas antirretorno

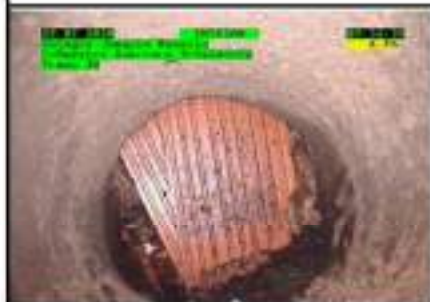
Tel: 916 292 340  
 Fax: 916 292 382  
 Móvil: 697 560 790

## INFORME DE INSPECCIÓN

NÚMERO DE INFORME DE C.C.TV:	2710-27	FECHA:	lunes, 27 de julio de 2020
OPERADORES DE CÁMARA:	LEAL,RO	DIRECCIÓN:	Calle Maestro Guerrero, 3 - Colegio Joaquín Roselló
MOTIVO DE LA INSPECCIÓN:	REVISIÓN	POBLACIÓN:	Valencia 46008
TIPO DE RED DE SANEAMIENTO:	MIXTA	LOCALIZACIÓN:	Interior del Edificio y Patio
NOMBRE EN VÍDEO Y PLANO:	TRAMO 32	NÚMERO DE HOJA:	32 de 88

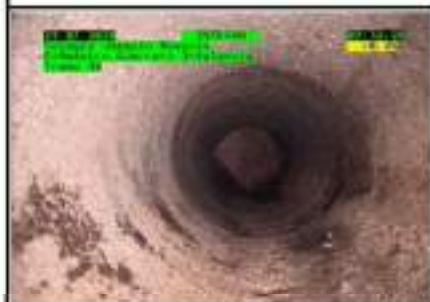
### DESCRIPCIÓN DEL TRAMO

RECORRIDO	PROFUNDIDAD	DIMENSIONES	COLECTOR
DESDE: CONDENADO	0,00m.	0	SECCIÓN: 200 milímetros
HASTA: ARQUETA 20	0,60m.	25X25cm	MATERIAL: HORMIGÓN
CONDENADO			LONGITUD: 2,5 metros
			PENDIENTE: 0
			JUNTAS: 0



Tramo condenado a la vista de la cámara de inspección.

### TRAMO 37



Tramo condenado a la vista de la cámara de inspección.

### ARQUETA 20



Arqueta en mal estado de conservación con los paramentos erosionados por el flujo de vertido que se evacúa, además su culatón plano favorece la retención de sólidos en la arqueta.

3ª generación en Pocería Convencional  
 Inspecciones con C.C.TV.  
 Inspección Técnica de Edificios (I.T.E.)  
 Limpieza y desatasco de la red  
 Mantenimiento

Manga Continua  
 Packer  
 Quick Lock  
 Robot Fresador  
 Válvulas antirretorno

C/ Río Sil, 4  
 Pol.Ind. El Nogal  
 28110 Algete-Madrid

Tel: 916 292 340  
 Fax: 916 292 382  
 Móvil: 697 560 790

## INFORME DE INSPECCIÓN

NÚMERO DE INFORME DE C.C.TV:	2710-27	FECHA:	lunes, 27 de julio de 2020
OPERADORES DE CÁMARA:	LEAL,RO	DIRECCIÓN:	Calle Maestro Guerrero, 3 - Colegio Joaquín Roselló
MOTIVO DE LA INSPECCIÓN:	REVISIÓN	POBLACIÓN:	Valencia 46008
TIPO DE RED DE SANEAMIENTO:	MIXTA	LOCALIZACIÓN:	Interior del Edificio y Patio
NOMBRE EN VÍDEO Y PLANO:	TRAMO 33	NÚMERO DE HOJA:	33 de 88

### DESCRIPCIÓN DEL TRAMO

RECORRIDO	PROFUNDIDAD	DIMENSIONES	COLECTOR
DESDE: ARQUETA 37	Oculto	0	SECCIÓN: 200 milímetros
HASTA: ARQUETA 20	0,60m	25X25cm	MATERIAL: HORMIGÓN
ARQUETA 37			LONGITUD: 4,2 metros
			PENDIENTE: CORRECTA
			JUNTAS: ABIERTAS



Arqueta a pie de bajante en mal estado de conservación con los paramentos erosionados por el flujo de vertido que se evacúa, además su culatón plano y fisurado favorece la retención de sólidos en la arqueta y provoca filtraciones de agua al terreno.

#### TRAMO 33



Tramo formado por tubulares de hormigón con desgaste mecánico de su estructura por el flujo del vertido que se evacúa y las juntas abiertas ocasionando filtraciones de agua al terreno.

#### ARQUETA 20



Arqueta en mal estado de conservación con los paramentos erosionados por el flujo de vertido que se evacúa, además su culatón plano favorece la retención de sólidos en la arqueta.

3ª generación en Pocería Convencional  
 Inspecciones con C.C.TV.  
 Inspección Técnica de Edificios (I.T.E.)  
 Limpieza y desatasco de la red  
 Mantenimiento

Manga Continua  
 Packer  
 Quick Lock  
 Robot Fresador  
 Válvulas antirretorno

## INFORME DE INSPECCIÓN

NÚMERO DE INFORME DE C.C.TV:	2710-27	FECHA:	lunes, 27 de julio de 2020
OPERADORES DE CÁMARA:	LEAL,RO	DIRECCIÓN:	Calle Maestro Guerrero, 3 - Colegio Joaquín Roselló
MOTIVO DE LA INSPECCIÓN:	REVISIÓN	POBLACIÓN:	Valencia 46008
TIPO DE RED DE SANEAMIENTO:	MIXTA	LOCALIZACIÓN:	Interior del Edificio y Patio
NOMBRE EN VÍDEO Y PLANO:	TRAMO 34	NÚMERO DE HOJA:	34 de 88

### DESCRIPCIÓN DEL TRAMO

RECORRIDO	PROFUNDIDAD	DIMENSIONES	COLECTOR
DESDE: ARQUETA 41	Oculto	0	SECCIÓN: 300 milímetros
HASTA: ARQUETA 19	0,90m	50X50cm	MATERIAL: POLIETILENO
ARQUETA 41			LONGITUD: 1,3 metros
			PENDIENTE: CORRECTA
			JUNTAS: CORRECTAS



Arqueta en mal estado de conservación con los paramentos erosionados por el flujo de vertido que se evacúa, además su culatón plano favorece la retención de sólidos en la arqueta.

### TRAMO 34



Tramo sin anomalías reseñables a la vista de la cámara de inspección.

### ARQUETA 19



Arqueta en mal estado de conservación con los paramentos erosionados por el flujo de vertido que se evacúa, además su culatón plano favorece la retención de sólidos en la arqueta.

3ª generación en Pocería Convencional  
 Inspecciones con C.C.TV.  
 Inspección Técnica de Edificios (I.T.E.)  
 Limpieza y desatasco de la red  
 Mantenimiento

Manga Continua  
 Packer  
 Quick Lock  
 Robot Fresador  
 Válvulas antirretorno

C/ Río Sil, 4  
 Pol.Ind. El Nogal  
 28110 Algete-Madrid

info@intesan.es  
 clientes@intesan.es  
 www.intesan.es

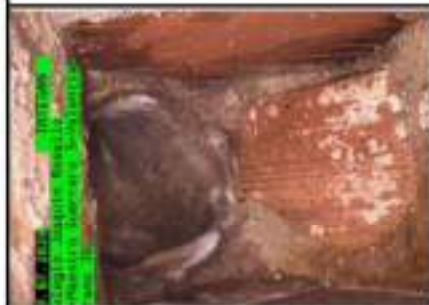
Tel: 916 292 340  
 Fax: 916 292 382  
 Móvil: 697 560 790

## INFORME DE INSPECCIÓN

NÚMERO DE INFORME DE C.C.TV:	2710-27	FECHA:	lunes, 27 de julio de 2020
OPERADORES DE CÁMARA:	LEAL,RO	DIRECCIÓN:	Calle Maestro Guerrero, 3 - Colegio Joaquín Roselló
MOTIVO DE LA INSPECCIÓN:	REVISIÓN	POBLACIÓN:	Valencia 46008
TIPO DE RED DE SANEAMIENTO:	MIXTA	LOCALIZACIÓN:	Interior del Edificio y Patio
NOMBRE EN VÍDEO Y PLANO:	TRAMO 35	NÚMERO DE HOJA:	35 de 88

### DESCRIPCIÓN DEL TRAMO

RECORRIDO	PROFUNDIDAD	DIMENSIONES	COLECTOR
DESDE: ARQUETA 42	Oculto	0	SECCIÓN: 200 milímetros
HASTA: ARQUETA 41	Oculto	0	MATERIAL: HORMIGÓN
ARQUETA 42			LONGITUD: 8,8 metros
			PENDIENTE: CORRECTA
			JUNTAS: ABIERTAS



Arqueta a pie de bajante en mal estado de conservación con los paramentos erosionados por el flujo de vertido que se evacúa, además su culatón plano y fisurado favorece la retención de sólidos en la arqueta y provoca filtraciones de agua al terreno.

### TRAMO 35



Tramo formado por tubulares de hormigón con desgaste mecánico de su estructura por el flujo del vertido que se evacúa y las juntas abiertas ocasionando filtraciones de agua al terreno.

### ARQUETA 41



Arqueta en mal estado de conservación con los paramentos erosionados por el flujo de vertido que se evacúa, además su culatón plano favorece la retención de sólidos en la arqueta.

3ª generación en Pocería Convencional  
 Inspecciones con C.C.TV.  
 Inspección Técnica de Edificios (I.T.E.)  
 Limpieza y desatasco de la red  
 Mantenimiento

Manga Continua  
 Packer  
 Quick Lock  
 Robot Fresador  
 Válvulas antirretorno

C/ Río Sil, 4  
 Pol.Ind. El Nogal  
 28110 Algete-Madrid

Tel: 916 292 340  
 Fax: 916 292 382  
 Móvil: 697 560 790

## INFORME DE INSPECCIÓN

NÚMERO DE INFORME DE C.C.TV:	2710-27	FECHA:	lunes, 27 de julio de 2020
OPERADORES DE CÁMARA:	LEAL,RO	DIRECCIÓN:	Calle Maestro Guerrero, 3 - Colegio Joaquín Roselló
MOTIVO DE LA INSPECCIÓN:	REVISIÓN	POBLACIÓN:	Valencia 46008
TIPO DE RED DE SANEAMIENTO:	MIXTA	LOCALIZACIÓN:	Interior del Edificio y Patio
NOMBRE EN VÍDEO Y PLANO:	TRAMO 36	NÚMERO DE HOJA:	36 de 88

### DESCRIPCIÓN DEL TRAMO

RECORRIDO	PROFUNDIDAD	DIMENSIONES	COLECTOR
DESDE: BAJANTE	0,00m.	0	SECCIÓN: 110 milímetros
HASTA: ARQUETA 18	0,70m.	45X45cm	MATERIAL: PVC
BAJANTE			LONGITUD: 2,3 metros
			PENDIENTE: CORRECTA
			JUNTAS: CORRECTAS

12:15 / 29-07-2020  
 Colegio-Joaquín Roselló  
 C-Maestro Guerrero 3 Valencia  
 T-36



Pie de bajante sin anomalías reseñables a la vista de la cámara de inspección.

### TRAMO 36

12:15 / 29-07-2020  
 Colegio-Joaquín Roselló  
 C-Maestro Guerrero 3 Valencia  
 T-36



Tramo sin anomalías reseñables a la vista de la cámara de inspección.

### ARQUETA 18



Arqueta en mal estado de conservación con los paramentos erosionados por el flujo de vertido que se evacúa, además su culatón plano favorece la retención de sólidos en la arqueta.

3ª generación en Pocería Convencional  
 Inspecciones con C.C.TV.  
 Inspección Técnica de Edificios (I.T.E.)  
 Limpieza y desatasco de la red  
 Mantenimiento

C/ Río Sil, 4  
 Pol.Ind. El Nogal  
 28110 Algete-Madrid

info@intesan.es  
 clientes@intesan.es  
 www.intesan.es

Manga Continua  
 Packer  
 Quick Lock  
 Robot Fresador  
 Válvulas antirretorno

Tel: 916 292 340  
 Fax: 916 292 382  
 Móvil: 697 560 790

## INFORME DE INSPECCIÓN

NÚMERO DE INFORME DE C.C.TV:	2710-27	FECHA:	lunes, 27 de julio de 2020
OPERADORES DE CÁMARA:	LEAL,RO	DIRECCIÓN:	Calle Maestro Guerrero, 3 - Colegio Joaquín Roselló
MOTIVO DE LA INSPECCIÓN:	REVISIÓN	POBLACIÓN:	Valencia 46008
TIPO DE RED DE SANEAMIENTO:	MIXTA	LOCALIZACIÓN:	Interior del Edificio y Patio
NOMBRE EN VÍDEO Y PLANO:	TRAMO 37	NÚMERO DE HOJA:	37 de 88

### DESCRIPCIÓN DEL TRAMO

RECORRIDO	PROFUNDIDAD	DIMENSIONES	COLECTOR
DESDE: BAJANTE	0,00m.	0	SECCIÓN: 160 milímetros
HASTA: ARQUETA 19	0,90m.	50X50cm	MATERIAL: PVC
BAJANTE			LONGITUD: 1,4 metros
			PENDIENTE: CORRECTA
			JUNTAS: CORRECTAS



Pie de bajante sin anomalías reseñables a la vista de la cámara de inspección.

#### TRAMO 37



Tramo sin anomalías reseñables a la vista de la cámara de inspección.

#### ARQUETA 19



Arqueta en mal estado de conservación con los paramentos erosionados por el flujo de vertido que se evacúa, además su culatón plano favorece la retención de sólidos en la arqueta.



3ª generación en Pocería Convencional  
 Inspecciones con C.C.TV.  
 Inspección Técnica de Edificios (I.T.E.)  
 Limpieza y desatasco de la red  
 Mantenimiento

C/ Río Sil, 4  
 Pol.Ind. El Nogal  
 28110 Algete-Madrid

info@intesan.es  
 clientes@intesan.es  
 www.intesan.es

Manga Continua  
 Packer  
 Quick Lock  
 Robot Fresador  
 Válvulas antirretorno

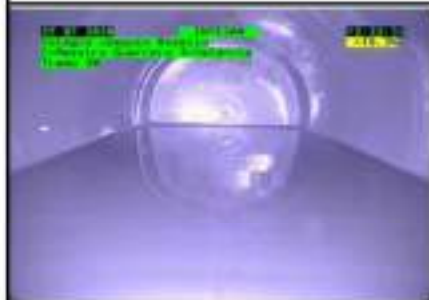
Tel: 916 292 340  
 Fax: 916 292 382  
 Móvil: 697 560 790

## INFORME DE INSPECCIÓN

NÚMERO DE INFORME DE C.C.TV:	2710-27	FECHA:	lunes, 27 de julio de 2020
OPERADORES DE CÁMARA:	LEAL,RO	DIRECCIÓN:	Calle Maestro Guerrero, 3 - Colegio Joaquín Roselló
MOTIVO DE LA INSPECCIÓN:	REVISIÓN	POBLACIÓN:	Valencia 46008
TIPO DE RED DE SANEAMIENTO:	MIXTA	LOCALIZACIÓN:	Interior del Edificio y Patio
NOMBRE EN VÍDEO Y PLANO:	TRAMO 38	NÚMERO DE HOJA:	38 de 88

### DESCRIPCIÓN DEL TRAMO

RECORRIDO	PROFUNDIDAD	DIMENSIONES	COLECTOR
DESDE: CONDENADO	0,00m.	0	SECCIÓN: 160 milímetros
HASTA: ARQUETA 19	0,90m.	50X50cm	MATERIAL: PVC
CONDENADO			LONGITUD: 2,1 metros
			PENDIENTE: 0
			JUNTAS: 0



Tramo condenado.

#### TRAMO 38



Tramo condenado.

#### ARQUETA 19



Arqueta en mal estado de conservación con los paramentos erosionados por el flujo de vertido que se evacúa, además su culatón plano favorece la retención de sólidos en la arqueta.

3ª generación en Pocería Convencional  
 Inspecciones con C.C.TV.  
 Inspección Técnica de Edificios (I.T.E.)  
 Limpieza y desatasco de la red  
 Mantenimiento

Manga Continua  
 Packer  
 Quick Lock  
 Robot Fresador  
 Válvulas antirretorno

## INFORME DE INSPECCIÓN

NÚMERO DE INFORME DE C.C.TV:	2710-27	FECHA:	lunes, 27 de julio de 2020
OPERADORES DE CÁMARA:	LEAL,RO	DIRECCIÓN:	Calle Maestro Guerrero, 3 - Colegio Joaquín Roselló
MOTIVO DE LA INSPECCIÓN:	REVISIÓN	POBLACIÓN:	Valencia 46008
TIPO DE RED DE SANEAMIENTO:	MIXTA	LOCALIZACIÓN:	Interior del Edificio y Patio
NOMBRE EN VÍDEO Y PLANO:	TRAMO 39	NÚMERO DE HOJA:	39 de 88

### DESCRIPCIÓN DEL TRAMO

RECORRIDO	PROFUNDIDAD	DIMENSIONES	COLECTOR
DESDE: COLECTOR COLGADO	0,00m.	0	SECCIÓN: 300 milímetros
HASTA: COLECTOR MUNICIPAL	0,00m.	0	MATERIAL: HORMIGÓN
COLECTOR COLGADO			LONGITUD: 8 metros
			PENDIENTE: 0
			JUNTAS: 0



Conexión inadecuada entre el colector colgado construido con tubería de PVC, y el tramo de acometida ejecutado en hormigón, que puede ocasionar filtraciones de agua al terreno.

### TRAMO 39



Tramo formado por tubulares de hormigón con desgaste mecánico de su estructura por el flujo del vertido que se evacúa y las juntas abiertas ocasionando filtraciones de agua al terreno.

### COLECTOR MUNICIPAL



Conexión de tramo de acometida con el tubular del colector municipal.

3ª generación en Pocería Convencional  
 Inspecciones con C.C.TV.  
 Inspección Técnica de Edificios (I.T.E.)  
 Limpieza y desatasco de la red  
 Mantenimiento

Manga Continua  
 Packer  
 Quick Lock  
 Robot Fresador  
 Válvulas antirretorno

## INFORME DE INSPECCIÓN

NÚMERO DE INFORME DE C.C.TV:	2710-27	FECHA:	lunes, 27 de julio de 2020
OPERADORES DE CÁMARA:	LEAL,RO	DIRECCIÓN:	Calle Maestro Guerrero, 3 - Colegio Joaquín Roselló
MOTIVO DE LA INSPECCIÓN:	REVISIÓN	POBLACIÓN:	Valencia 46008
TIPO DE RED DE SANEAMIENTO:	MIXTA	LOCALIZACIÓN:	Interior del Edificio y Patio
NOMBRE EN VÍDEO Y PLANO:	TRAMO 40	NÚMERO DE HOJA:	40 de 88

### DESCRIPCIÓN DEL TRAMO

RECORRIDO	PROFUNDIDAD	DIMENSIONES	ATARJEA
DESDE: URINARIOS	0,00m.	0	SECCIÓN: 200 milímetros
HASTA: ARQUETA 16	0,30m.	20X20cm	MATERIAL: 0
URINARIOS			LONGITUD: 8,8 metros
			PENDIENTE: 0
			JUNTAS: 0



Tramo en atarjea en mal estado de conservación, con los paramentos deteriorados y fisurados lo que está provocando filtraciones de agua al terreno.

#### TRAMO 40



Tramo en atarjea en mal estado de conservación, con los paramentos deteriorados y fisurados lo que está provocando filtraciones de agua al terreno.

#### ARQUETA 16



Arqueta en mal estado de conservación con los paramentos erosionados por el flujo de vertido que se evacúa, además su culatón plano y fisurado favorece la retención de sólidos en la arqueta y provoca filtraciones de agua al terreno.

3ª generación en Pocería Convencional  
 Inspecciones con C.C.TV.  
 Inspección Técnica de Edificios (I.T.E.)  
 Limpieza y desatasco de la red  
 Mantenimiento

C/ Río Sil, 4  
 Pol. Ind. El Nogal  
 28110 Algete-Madrid

info@intesan.es  
 clientes@intesan.es  
 www.intesan.es

Manga Continua  
 Packer  
 Quick Lock  
 Robot Fresador  
 Válvulas antirretorno

Tel: 916 292 340  
 Fax: 916 292 382  
 Móvil: 697 560 790

## INFORME DE INSPECCIÓN

NÚMERO DE INFORME DE C.C.TV:	2710-27	FECHA:	lunes, 27 de julio de 2020
OPERADORES DE CÁMARA:	LEAL,RO	DIRECCIÓN:	Calle Maestro Guerrero, 3 - Colegio Joaquín Roselló
MOTIVO DE LA INSPECCIÓN:	REVISIÓN	POBLACIÓN:	Valencia 46008
TIPO DE RED DE SANEAMIENTO:	MIXTA	LOCALIZACIÓN:	Interior del Edificio y Patio
NOMBRE EN VÍDEO Y PLANO:	TRAMO 41	NÚMERO DE HOJA:	41 de 88

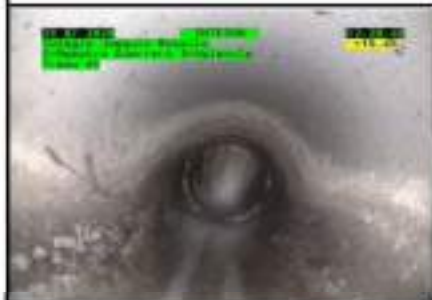
### DESCRIPCIÓN DEL TRAMO

RECORRIDO	PROFUNDIDAD	DIMENSIONES	COLECTOR
DESDE: BAJANTE	0,00m.	0	SECCIÓN: 160 milímetros
HASTA: ARQUETA 21	0,64m	30X30cm	MATERIAL: PVC
BAJANTE			LONGITUD: 1,5 metros
			PENDIENTE: CORRECTA
			JUNTAS: CORRECTAS



Pie de bajante sin anomalías reseñables a la vista de la cámara de inspección.

#### TRAMO 41



Tramo sin anomalías reseñables a la vista de la cámara de inspección.

#### ARQUETA 21



Arqueta en mal estado de conservación con los paramentos erosionados por el flujo de vertido que se evacúa, además su culatón plano favorece la retención de sólidos en la arqueta.

3ª generación en Pocería Convencional  
 Inspecciones con C.C.TV.  
 Inspección Técnica de Edificios (I.T.E.)  
 Limpieza y desatasco de la red  
 Mantenimiento

C/ Río Sil, 4  
 Pol.Ind. El Nogal  
 28110 Algete-Madrid

info@intesan.es  
 clientes@intesan.es  
 www.intesan.es

Manga Continua  
 Packer  
 Quick Lock  
 Robot Fresador  
 Válvulas antirretorno

Tel: 916 292 340  
 Fax: 916 292 382  
 Móvil: 697 560 790

## INFORME DE INSPECCIÓN

NÚMERO DE INFORME DE C.C.TV:	2710-27	FECHA:	lunes, 27 de julio de 2020
OPERADORES DE CÁMARA:	LEAL,RO	DIRECCIÓN:	Calle Maestro Guerrero, 3 - Colegio Joaquín Roselló
MOTIVO DE LA INSPECCIÓN:	REVISIÓN	POBLACIÓN:	Valencia 46008
TIPO DE RED DE SANEAMIENTO:	MIXTA	LOCALIZACIÓN:	Interior del Edificio y Patio
NOMBRE EN VÍDEO Y PLANO:	TRAMO 42	NÚMERO DE HOJA:	42 de 88

### DESCRIPCIÓN DEL TRAMO

RECORRIDO	PROFUNDIDAD	DIMENSIONES	COLECTOR
DESDE: ARQUETA 21	0,64m.	30X30cm	SECCIÓN: 200 milímetros
HASTA: ARQUETA 23	0,94m.	35X35cm	MATERIAL: HORMIGÓN
ARQUETA 21			LONGITUD: 16,7 metros
			PENDIENTE: CORRECTA
			JUNTAS: ABIERTAS



Arqueta en mal estado de conservación con los paramentos erosionados por el flujo de vertido que se evacúa, además su culatón plano favorece la retención de sólidos en la arqueta.

### TRAMO 42



Tramo formado por tubulares de hormigón con desgaste mecánico de su estructura por el flujo del vertido que se evacúa y las juntas abiertas ocasionando filtraciones de agua al terreno.

### ARQUETA 23



Arqueta en mal estado de conservación con los paramentos erosionados por el flujo de vertido que se evacúa, además su culatón plano favorece la retención de sólidos en la arqueta.

3ª generación en Pocería Convencional  
 Inspecciones con C.C.TV.  
 Inspección Técnica de Edificios (I.T.E.)  
 Limpieza y desatascos de la red  
 Mantenimiento

Manga Continua  
 Packer  
 Quick Lock  
 Robot Fresador  
 Válvulas antirretorno

## INFORME DE INSPECCIÓN

<b>NÚMERO DE INFORME DE C.C.TV:</b>	2710-27	<b>FECHA:</b>	lunes, 27 de julio de 2020
<b>OPERADORES DE CÁMARA:</b>	LEAL,RO	<b>DIRECCIÓN:</b>	Calle Maestro Guerrero, 3 - Colegio Joaquín Roselló
<b>MOTIVO DE LA INSPECCIÓN:</b>	REVISIÓN	<b>POBLACIÓN:</b>	Valencia 46008
<b>TIPO DE RED DE SANEAMIENTO:</b>	MIXTA	<b>LOCALIZACIÓN:</b>	Interior del Edificio y Patio
<b>NOMBRE EN VÍDEO Y PLANO:</b>	TRAMO 43	<b>NÚMERO DE HOJA:</b>	43 de 88

### DESCRIPCIÓN DEL TRAMO

RECORRIDO	PROFUNDIDAD	DIMENSIONES	ATARJEA
DESDE: INODORO	0,00m.	0	SECCIÓN: 200 milímetros
HASTA: ARQUETA 17	0,23m.	20X20cm	MATERIAL: 0
INODORO			LONGITUD: 1 metros
			PENDIENTE: 0
			JUNTAS: 0



Tramo en atarjea en mal estado de conservación, con los paramentos deteriorados y fisurados lo que está provocando filtraciones de agua al terreno.

#### TRAMO 43



Tramo en atarjea en mal estado de conservación, con los paramentos deteriorados y fisurados lo que está provocando filtraciones de agua al terreno.

#### ARQUETA 17



Arqueta en mal estado de conservación con los paramentos erosionados por el flujo de vertido que se evacúa, además su culatón plano favorece la retención de sólidos en la arqueta.

3ª generación en Pocería Convencional  
 Inspecciones con C.C.TV.  
 Inspección Técnica de Edificios (I.T.E.)  
 Limpieza y desatasco de la red  
 Mantenimiento

C/ Río Sil, 4  
 Pol.Ind. El Nogal  
 28110 Algete-Madrid

info@intesan.es  
 clientes@intesan.es  
 www.intesan.es

Manga Continua  
 Packer  
 Quick Lock  
 Robot Fresador  
 Válvulas antirretorno

Tel: 916 292 340  
 Fax: 916 292 382  
 Móvil: 697 560 790

## INFORME DE INSPECCIÓN

NÚMERO DE INFORME DE C.C.TV:	2710-27	FECHA:	lunes, 27 de julio de 2020
OPERADORES DE CÁMARA:	LEAL,RO	DIRECCIÓN:	Calle Maestro Guerrero, 3 - Colegio Joaquín Roselló
MOTIVO DE LA INSPECCIÓN:	REVISIÓN	POBLACIÓN:	Valencia 46008
TIPO DE RED DE SANEAMIENTO:	MIXTA	LOCALIZACIÓN:	Interior del Edificio y Patio
NOMBRE EN VÍDEO Y PLANO:	TRAMO 44	NÚMERO DE HOJA:	44 de 88

### DESCRIPCIÓN DEL TRAMO

RECORRIDO	PROFUNDIDAD	DIMENSIONES	COLECTOR
DESDE: ARQUETA 23	0,94m.	35X35cm	SECCIÓN: 200 milímetros
HASTA: ARQUETA 33	1,05m.	40X40cm	MATERIAL: HORMIGÓN
ARQUETA 23			LONGITUD: 13,9 metros
			PENDIENTE: CORRECTA
			JUNTAS: ABIERTAS



Arqueta en mal estado de conservación con los paramentos erosionados por el flujo de vertido que se evacúa, además su culatón plano favorece la retención de sólidos en la arqueta.

#### TRAMO 44



Tramo formado por tubulares de hormigón con desgaste mecánico de su estructura por el flujo del vertido que se evacúa y las juntas abiertas ocasionando filtraciones de agua al terreno.

#### ARQUETA 33



Arqueta en mal estado de conservación con los paramentos erosionados por el flujo de vertido que se evacúa, además su culatón plano favorece la retención de sólidos en la arqueta.

3ª generación en Pocería Convencional  
 Inspecciones con C.C.TV.  
 Inspección Técnica de Edificios (I.T.E.)  
 Limpieza y desatasco de la red  
 Mantenimiento

## INFORME DE INSPECCIÓN

NÚMERO DE INFORME DE C.C.TV:	2710-27	FECHA:	lunes, 27 de julio de 2020
OPERADORES DE CÁMARA:	LEAL,RO	DIRECCIÓN:	Calle Maestro Guerrero, 3 - Colegio Joaquín Roselló
MOTIVO DE LA INSPECCIÓN:	REVISIÓN	POBLACIÓN:	Valencia 46008
TIPO DE RED DE SANEAMIENTO:	MIXTA	LOCALIZACIÓN:	Interior del Edificio y Patio
NOMBRE EN VÍDEO Y PLANO:	TRAMO 45	NÚMERO DE HOJA:	45 de 88

### DESCRIPCIÓN DEL TRAMO

RECORRIDO	PROFUNDIDAD	DIMENSIONES	COLECTOR
DESDE: ARQUETA 26	0,50m.	40X40cm	SECCIÓN: 250 milímetros
HASTA: ARQUETA 25	0,56m.	40X40cm	MATERIAL: PVC
ARQUETA 26			LONGITUD: 3,6 metros
			PENDIENTE: CORRECTA
			JUNTAS: CORRECTAS



Arqueta en mal estado de conservación con los paramentos erosionados por el flujo de vertido que se evacúa, además su culatón plano favorece la retención de sólidos en la arqueta.

### TRAMO 45



Tramo con tubular emboquillado de forma inadecuada a las 12.

### ARQUETA 25



Arqueta en mal estado de conservación con los paramentos erosionados por el flujo de vertido que se evacúa, además su culatón plano favorece la retención de sólidos en la arqueta.



3ª generación en Pocería Convencional  
 Inspecciones con C.C.TV.  
 Inspección Técnica de Edificios (I.T.E.)  
 Limpieza y desatasco de la red  
 Mantenimiento

Manga Continua  
 Packer  
 Quick Lock  
 Robot Fresador  
 Válvulas antirretorno

## INFORME DE INSPECCIÓN

NÚMERO DE INFORME DE C.C.TV:	2710-27	FECHA:	lunes, 27 de julio de 2020
OPERADORES DE CÁMARA:	LEAL,RO	DIRECCIÓN:	Calle Maestro Guerrero, 3 - Colegio Joaquín Roselló
MOTIVO DE LA INSPECCIÓN:	REVISIÓN	POBLACIÓN:	Valencia 46008
TIPO DE RED DE SANEAMIENTO:	MIXTA	LOCALIZACIÓN:	Interior del Edificio y Patio
NOMBRE EN VÍDEO Y PLANO:	TRAMO 46	NÚMERO DE HOJA:	46 de 88

### DESCRIPCIÓN DEL TRAMO

RECORRIDO	PROFUNDIDAD	DIMENSIONES	COLECTOR
DESDE: ARQUETA 25	0,56m.	40X40cm	SECCIÓN: 250 milímetros
HASTA: ARQUETA 27	0,70m.	40X40cm	MATERIAL: PVC
ARQUETA 25			LONGITUD: 5,1 metros
			PENDIENTE: CORRECTA
			JUNTAS: CORRECTAS



Arqueta en mal estado de conservación con los paramentos erosionados por el flujo de vertido que se evacúa, además su culatón plano favorece la retención de sólidos en la arqueta.

### TRAMO 46



Tramo sin anomalías reseñables a la vista de la cámara de inspección.

### ARQUETA 27



Arqueta en mal estado de conservación con los paramentos erosionados por el flujo de vertido que se evacúa, además su culatón plano favorece la retención de sólidos en la arqueta.

3ª generación en Pocería Convencional  
 Inspecciones con C.C.TV.  
 Inspección Técnica de Edificios (I.T.E.)  
 Limpieza y desatasco de la red  
 Mantenimiento

## INFORME DE INSPECCIÓN

NÚMERO DE INFORME DE C.C.TV:	2710-27	FECHA:	lunes, 27 de julio de 2020
OPERADORES DE CÁMARA:	LEAL,RO	DIRECCIÓN:	Calle Maestro Guerrero, 3 - Colegio Joaquín Roselló
MOTIVO DE LA INSPECCIÓN:	REVISIÓN	POBLACIÓN:	Valencia 46008
TIPO DE RED DE SANEAMIENTO:	MIXTA	LOCALIZACIÓN:	Interior del Edificio y Patio
NOMBRE EN VÍDEO Y PLANO:	TRAMO 47	NÚMERO DE HOJA:	47 de 88

### DESCRIPCIÓN DEL TRAMO

RECORRIDO	PROFUNDIDAD	DIMENSIONES	COLECTOR
DESDE: ARQUETA 27	0,70m.	40X40cm	SECCIÓN: 250 milímetros
HASTA: ARQUETA 28	0,60m.	35X35cm	MATERIAL: PVC
ARQUETA 27			LONGITUD: 6 metros
			PENDIENTE: CORRECTA
			JUNTAS: CORRECTAS



Arqueta en mal estado de conservación con los paramentos erosionados por el flujo de vertido que se evacúa, además su culatón plano favorece la retención de sólidos en la arqueta.

### TRAMO 47



Tramo sin anomalías reseñables a la vista de la cámara de inspección.

### ARQUETA 28



Arqueta en mal estado de conservación con los paramentos erosionados por el flujo de vertido que se evacúa, además su culatón plano favorece la retención de sólidos en la arqueta.

3ª generación en Pocería Convencional  
 Inspecciones con C.C.TV.  
 Inspección Técnica de Edificios (I.T.E.)  
 Limpieza y desatascos de la red  
 Mantenimiento

Manga Continua  
 Packer  
 Quick Lock  
 Robot Fresador  
 Válvulas antirretorno

C/ Río Sil, 4  
 Pol.Ind. El Nogal  
 28110 Algete-Madrid

Tel: 916 292 340  
 Fax: 916 292 382  
 Móvil: 697 560 790

## INFORME DE INSPECCIÓN

NÚMERO DE INFORME DE C.C.TV:	2710-27	FECHA:	lunes, 27 de julio de 2020
OPERADORES DE CÁMARA:	LEAL,RO	DIRECCIÓN:	Calle Maestro Guerrero, 3 - Colegio Joaquín Roselló
MOTIVO DE LA INSPECCIÓN:	REVISIÓN	POBLACIÓN:	Valencia 46008
TIPO DE RED DE SANEAMIENTO:	MIXTA	LOCALIZACIÓN:	Interior del Edificio y Patio
NOMBRE EN VÍDEO Y PLANO:	TRAMO 48	NÚMERO DE HOJA:	48 de 88

### DESCRIPCIÓN DEL TRAMO

RECORRIDO	PROFUNDIDAD	DIMENSIONES	COLECTOR
DESDE: LAVADERO	0,00m.	0	SECCIÓN: 90 milímetros
HASTA: ARQUETA 26	0,50m.	40X40cm	MATERIAL: PVC
<b>LAVADERO</b>			LONGITUD: 4,7 metros
			PENDIENTE: CORRECTA
			JUNTAS: CORRECTAS



Tramo sin anomalías reseñables a la vista de la cámara de inspección.

#### TRAMO 48



Tramo sin anomalías reseñables a la vista de la cámara de inspección.

#### ARQUETA 26



Arqueta en mal estado de conservación con los paramentos erosionados por el flujo de vertido que se evacúa, además su cunilón plano favorece la retención de sólidos en la arqueta.

3ª generación en Pocería Convencional  
 Inspecciones con C.C.TV.  
 Inspección Técnica de Edificios (I.T.E.)  
 Limpieza y desatasco de la red  
 Mantenimiento

Manga Continua  
 Packer  
 Quick Lock  
 Robot Fresador  
 Válvulas antirretorno

## INFORME DE INSPECCIÓN

NÚMERO DE INFORME DE C.C.TV:	2710-27	FECHA:	lunes, 27 de julio de 2020
OPERADORES DE CÁMARA:	LEAL,RO	DIRECCIÓN:	Calle Maestro Guerrero, 3 - Colegio Joaquín Roselló
MOTIVO DE LA INSPECCIÓN:	REVISIÓN	POBLACIÓN:	Valencia 46008
TIPO DE RED DE SANEAMIENTO:	MIXTA	LOCALIZACIÓN:	Interior del Edificio y Patio
NOMBRE EN VÍDEO Y PLANO:	TRAMO 49	NÚMERO DE HOJA:	49 de 88

### DESCRIPCIÓN DEL TRAMO

RECORRIDO	PROFUNDIDAD	DIMENSIONES	COLECTOR
DESDE: REJILLA	0,00m.	0	SECCIÓN: 90 milímetros
HASTA: ARQUETA 26	0,50m.	40X40cm	MATERIAL: PVC
REJILLA			LONGITUD: 3,9 metros
			PENDIENTE: 0
			JUNTAS: 0



Conexión inadecuada con la rejilla, sin pieza reductora que asegure la estanquidad del tramo.

### TRAMO 49



Tramo sin anomalías reseñables a la vista de la cámara de inspección.

### ARQUETA 26



Arqueta en mal estado de conservación con los paramentos erosionados por el flujo de vertido que se evacúa, además su cunilón plano favorece la retención de sólidos en la arqueta.

3ª generación en Pocería Convencional  
 Inspecciones con C.C.TV.  
 Inspección Técnica de Edificios (I.T.E.)  
 Limpieza y desatasco de la red  
 Mantenimiento

C/ Río Sil, 4  
 Pol.Ind. El Nogal  
 28110 Algete-Madrid

info@intesan.es  
 clientes@intesan.es  
 www.intesan.es

Manga Continua  
 Packer  
 Quick Lock  
 Robot Fresador  
 Válvulas antirretorno

Tel: 916 292 340  
 Fax: 916 292 382  
 Móvil: 697 560 790

## INFORME DE INSPECCIÓN

NÚMERO DE INFORME DE C.C.TV:	2710-27	FECHA:	lunes, 27 de julio de 2020
OPERADORES DE CÁMARA:	LEAL,RO	DIRECCIÓN:	Calle Maestro Guerrero, 3 - Colegio Joaquín Roselló
MOTIVO DE LA INSPECCIÓN:	REVISIÓN	POBLACIÓN:	Valencia 46008
TIPO DE RED DE SANEAMIENTO:	MIXTA	LOCALIZACIÓN:	Interior del Edificio y Patio
NOMBRE EN VÍDEO Y PLANO:	TRAMO 50	NÚMERO DE HOJA:	50 de 88

### DESCRIPCIÓN DEL TRAMO

RECORRIDO	PROFUNDIDAD	DIMENSIONES	COLECTOR
DESDE: BAJANTE	0,00m.	0	SECCIÓN: 125 milímetros
HASTA: ARQUETA 26	0,50m.	40X40cm	MATERIAL: PVC
BAJANTE			LONGITUD: 1,7 metros
			PENDIENTE: CORRECTA
			JUNTAS: CORRECTAS



Pie de bajante sin anomalías reseñables a la vista de la cámara de inspección.

### TRAMO 50



Tramo sin anomalías reseñables a la vista de la cámara de inspección.

### ARQUETA 26



Arqueta en mal estado de conservación con los paramentos erosionados por el flujo de vertido que se evacúa, además su cunilón plano favorece la retención de sólidos en la arqueta.

3ª generación en Pocería Convencional  
 Inspecciones con C.C.TV.  
 Inspección Técnica de Edificios (I.T.E.)  
 Limpieza y desatasco de la red  
 Mantenimiento

Manga Continua  
 Packer  
 Quick Lock  
 Robot Fresador  
 Válvulas antirretorno

## INFORME DE INSPECCIÓN

<b>NÚMERO DE INFORME DE C.C.TV:</b>	2710-27	<b>FECHA:</b>	lunes, 27 de julio de 2020
<b>OPERADORES DE CÁMARA:</b>	LEAL,RO	<b>DIRECCIÓN:</b>	Calle Maestro Guerrero, 3 - Colegio Joaquín Roselló
<b>MOTIVO DE LA INSPECCIÓN:</b>	REVISIÓN	<b>POBLACIÓN:</b>	Valencia 46008
<b>TIPO DE RED DE SANEAMIENTO:</b>	MIXTA	<b>LOCALIZACIÓN:</b>	Interior del Edificio y Patio
<b>NOMBRE EN VÍDEO Y PLANO:</b>	TRAMO 51	<b>NÚMERO DE HOJA:</b>	51 de 88

### DESCRIPCIÓN DEL TRAMO

RECORRIDO	PROFUNDIDAD	DIMENSIONES	COLECTOR
DESDE: INODORO	0,00m.	0	SECCIÓN: 125 milímetros
HASTA: ARQUETA 26	0,50m.	40X40cm	MATERIAL: PVC
<b>INODORO</b>			LONGITUD: 3,7 metros
			PENDIENTE: CORRECTA
			JUNTAS: CORRECTAS



Conexión sin anomalías reseñables a la vista de la cámara de inspección.

### TRAMO 51



Tramo sin anomalías reseñables a la vista de la cámara de inspección.

### ARQUETA 26



Arqueta en mal estado de conservación con los paramentos erosionados por el flujo de vertido que se evacúa, además su cunilón plano favorece la retención de sólidos en la arqueta.

3ª generación en Pocería Convencional  
 Inspecciones con C.C.TV.  
 Inspección Técnica de Edificios (I.T.E.)  
 Limpieza y desatascos de la red  
 Mantenimiento

C/ Río Sil, 4  
 Pol. Ind. El Nogal  
 28110 Algete-Madrid

info@intesan.es  
 clientes@intesan.es  
 www.intesan.es

Manga Continua  
 Packer  
 Quick Lock  
 Robot Fresador  
 Válvulas antirretorno

Tel: 916 292 340  
 Fax: 916 292 382  
 Móvil: 697 560 790

## INFORME DE INSPECCIÓN

NÚMERO DE INFORME DE C.C.TV:	2710-27	FECHA:	lunes, 27 de julio de 2020
OPERADORES DE CÁMARA:	LEAL,RO	DIRECCIÓN:	Calle Maestro Guerrero, 3 - Colegio Joaquín Roselló
MOTIVO DE LA INSPECCIÓN:	REVISIÓN	POBLACIÓN:	Valencia 46008
TIPO DE RED DE SANEAMIENTO:	MIXTA	LOCALIZACIÓN:	Interior del Edificio y Patio
NOMBRE EN VÍDEO Y PLANO:	TRAMO 52	NÚMERO DE HOJA:	52 de 88

### DESCRIPCIÓN DEL TRAMO

RECORRIDO	PROFUNDIDAD	DIMENSIONES	COLECTOR
DESDE: REJILLA	0,00m.	0	SECCIÓN: 90 milímetros
HASTA: ARQUETA 26	0,50m.	40X40cm	MATERIAL: PVC
REJILLA			LONGITUD: 4,7 metros
			PENDIENTE: CORRECTA
			JUNTAS: CORRECTAS



Conexión inadecuada con la rejilla, sin pieza reductora que asegure la estanquidad del tramo.

### TRAMO 52



Tramo sin anomalías reseñables a la vista de la cámara de inspección.

### ARQUETA 26



Arqueta en mal estado de conservación con los paramentos erosionados por el flujo de vertido que se evacúa, además su culatón plano favorece la retención de sólidos en la arqueta.

3ª generación en Pocería Convencional  
 Inspecciones con C.C.TV.  
 Inspección Técnica de Edificios (I.T.E.)  
 Limpieza y desatascos de la red  
 Mantenimiento

Manga Continua  
 Packer  
 Quick Lock  
 Robot Fresador  
 Válvulas antirretorno

## INFORME DE INSPECCIÓN

NÚMERO DE INFORME DE C.C.TV:	2710-27	FECHA:	lunes, 27 de julio de 2020
OPERADORES DE CÁMARA:	LEAL,RO	DIRECCIÓN:	Calle Maestro Guerrero, 3 - Colegio Joaquín Roselló
MOTIVO DE LA INSPECCIÓN:	REVISIÓN	POBLACIÓN:	Valencia 46008
TIPO DE RED DE SANEAMIENTO:	MIXTA	LOCALIZACIÓN:	Interior del Edificio y Patio
NOMBRE EN VÍDEO Y PLANO:	TRAMO 53	NÚMERO DE HOJA:	53 de 88

### DESCRIPCIÓN DEL TRAMO

RECORRIDO	PROFUNDIDAD	DIMENSIONES	COLECTOR
DESDE: REJILLA	0,00m.	0	SECCIÓN: 90 milímetros
HASTA: ARQUETA 26	0,50m.	40X40cm	MATERIAL: PVC
REJILLA			LONGITUD: 1,5 metros
			PENDIENTE: CORRECTA
			JUNTAS: CORRECTAS

09:37 / 30-07-2020  
 Colegio Joaquín Roselló  
 C-Maestro Guerrero 3 Valencia  
 T-53



30 cm

Tramo sin anomalías reseñables a la vista de la cámara de inspección.

#### TRAMO 53

09:37 / 30-07-2020  
 Colegio Joaquín Roselló  
 C-Maestro Guerrero 3 Valencia  
 T-53



30 cm

Tramo sin anomalías reseñables a la vista de la cámara de inspección.

#### ARQUETA 26



Arqueta en mal estado de conservación con los paramentos erosionados por el flujo de vertido que se evacúa, además su culatón plano favorece la retención de sólidos en la arqueta.



3ª generación en Pocería Convencional  
 Inspecciones con C.C.TV.  
 Inspección Técnica de Edificios (I.T.E.)  
 Limpieza y desatasco de la red  
 Mantenimiento

Manga Continua  
 Packer  
 Quick Lock  
 Robot Fresador  
 Válvulas antirretorno

C/ Río Sil, 4  
 Pol.Ind. El Nogal  
 28110 Algete-Madrid

Tel: 916 292 340  
 Fax: 916 292 382  
 Móvil: 697 560 790

## INFORME DE INSPECCIÓN

NÚMERO DE INFORME DE C.C.TV:	2710-27	FECHA:	lunes, 27 de julio de 2020
OPERADORES DE CÁMARA:	LEAL,RO	DIRECCIÓN:	Calle Maestro Guerrero, 3 - Colegio Joaquín Roselló
MOTIVO DE LA INSPECCIÓN:	REVISIÓN	POBLACIÓN:	Valencia 46008
TIPO DE RED DE SANEAMIENTO:	MIXTA	LOCALIZACIÓN:	Interior del Edificio y Patio
NOMBRE EN VÍDEO Y PLANO:	TRAMO 54	NÚMERO DE HOJA:	54 de 88

### DESCRIPCIÓN DEL TRAMO

RECORRIDO	PROFUNDIDAD	DIMENSIONES	COLECTOR
DESDE: ARQUETA 28	0,60m.	35X35cm	SECCIÓN: 250 milímetros
HASTA: ARQUETA 30	0,70m.	50X50cm	MATERIAL: PVC
ARQUETA 28			LONGITUD: 4,7 metros
			PENDIENTE: CORRECTA
			JUNTAS: CORRECTAS



Arqueta en mal estado de conservación con los paramentos erosionados por el flujo de vertido que se evacúa, además su culatón plano favorece la retención de sólidos en la arqueta.

### TRAMO 54



Tramo sin anomalías reseñables a la vista de la cámara de inspección.

### ARQUETA 30



Arqueta en mal estado de conservación con los paramentos erosionados por el flujo de vertido que se evacúa, además su culatón plano favorece la retención de sólidos en la arqueta.

3ª generación en Pocería Convencional  
 Inspecciones con C.C.TV.  
 Inspección Técnica de Edificios (I.T.E.)  
 Limpieza y desatasco de la red  
 Mantenimiento

C/ Río Sil, 4  
 Pol.Ind. El Nogal  
 28110 Algete-Madrid

info@intesan.es  
 clientes@intesan.es  
 www.intesan.es

Manga Continua  
 Packer  
 Quick Lock  
 Robot Fresador  
 Válvulas antirretorno

Tel: 916 292 340  
 Fax: 916 292 382  
 Móvil: 697 560 790

## INFORME DE INSPECCIÓN

NÚMERO DE INFORME DE C.C.TV:	2710-27	FECHA:	lunes, 27 de julio de 2020
OPERADORES DE CÁMARA:	LEAL,RO	DIRECCIÓN:	Calle Maestro Guerrero, 3 - Colegio Joaquín Roselló
MOTIVO DE LA INSPECCIÓN:	REVISIÓN	POBLACIÓN:	Valencia 46008
TIPO DE RED DE SANEAMIENTO:	MIXTA	LOCALIZACIÓN:	Interior del Edificio y Patio
NOMBRE EN VÍDEO Y PLANO:	TRAMO 55	NÚMERO DE HOJA:	55 de 88

### DESCRIPCIÓN DEL TRAMO

RECORRIDO	PROFUNDIDAD	DIMENSIONES	COLECTOR
DESDE: ARQUETA 30	0,70m.	50X50cm	SECCIÓN: 250 milímetros
HASTA: POZO 2	0,58m.	60X60cm	MATERIAL: HORMIGÓN
ARQUETA 30			LONGITUD: 3,4 metros
			PENDIENTE: CORRECTA
			JUNTAS: ABIERTAS



Arqueta en mal estado de conservación con los paramentos erosionados por el flujo de vertido que se evacúa, además su culatón plano favorece la retención de sólidos en la arqueta.

### TRAMO 55



Tramo formado por tubulares de hormigón con desgaste mecánico de su estructura por el flujo del vertido que se evacúa y las juntas abiertas ocasionando filtraciones de agua al terreno.

### POZO 2



Pozo municipal al que vierte la acometida del tramo 55. Se observa en mal estado de conservación con fisuras perimetrales en las paredes.

3ª generación en Pocería Convencional  
 Inspecciones con C.C.TV.  
 Inspección Técnica de Edificios (I.T.E.)  
 Limpieza y desatascos de la red  
 Mantenimiento

C/ Río Sil, 4  
 Pol.Ind. El Nogal  
 28110 Algete-Madrid

info@intesan.es  
 clientes@intesan.es  
 www.intesan.es

Manga Continua  
 Packer  
 Quick Lock  
 Robot Fresador  
 Válvulas antirretorno

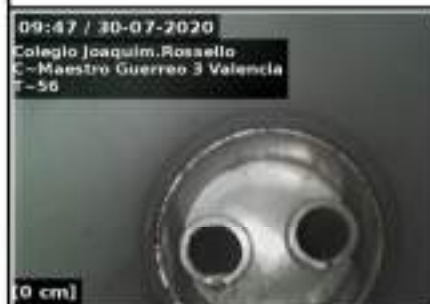
Tel: 916 292 340  
 Fax: 916 292 382  
 Móvil: 697 560 790

## INFORME DE INSPECCIÓN

NÚMERO DE INFORME DE C.C.TV:	2710-27	FECHA:	lunes, 27 de julio de 2020
OPERADORES DE CÁMARA:	LEAL,RO	DIRECCIÓN:	Calle Maestro Guerrero, 3 - Colegio Joaquín Roselló
MOTIVO DE LA INSPECCIÓN:	REVISIÓN	POBLACIÓN:	Valencia 46008
TIPO DE RED DE SANEAMIENTO:	MIXTA	LOCALIZACIÓN:	Interior del Edificio y Patio
NOMBRE EN VÍDEO Y PLANO:	TRAMO 56	NÚMERO DE HOJA:	56 de 88

### DESCRIPCIÓN DEL TRAMO

RECORRIDO	PROFUNDIDAD	DIMENSIONES	COLECTOR
DESDE: LAVABOS	0,00m.	0	SECCIÓN: 125 milímetros
HASTA: ARQUETA 25	0,56m.	40X40cm	MATERIAL: PVC
LAVABOS			LONGITUD: 6 metros
			PENDIENTE: CORRECTA
			JUNTAS: CORRECTAS



Conexión sin anomalías reseñables a la vista de la cámara de inspección.

### TRAMO 56



Tramo sin anomalías reseñables a la vista de la cámara de inspección.

### ARQUETA 25



Arqueta en mal estado de conservación con los paramentos erosionados por el flujo de vertido que se evacúa, además su culatón plano favorece la retención de sólidos en la arqueta.

3ª generación en Pocería Convencional  
 Inspecciones con C.C.TV.  
 Inspección Técnica de Edificios (I.T.E.)  
 Limpieza y desatascos de la red  
 Mantenimiento

C/ Río Sil, 4  
 Pol.Ind. El Nogal  
 28110 Algete-Madrid

info@intesan.es  
 clientes@intesan.es  
 www.intesan.es

Manga Continua  
 Packer  
 Quick Lock  
 Robot Fresador  
 Válvulas antirretorno

Tel: 916 292 340  
 Fax: 916 292 382  
 Móvil: 697 560 790

## INFORME DE INSPECCIÓN

NÚMERO DE INFORME DE C.C.TV:	2710-27	FECHA:	lunes, 27 de julio de 2020
OPERADORES DE CÁMARA:	LEAL,RO	DIRECCIÓN:	Calle Maestro Guerrero, 3 - Colegio Joaquín Roselló
MOTIVO DE LA INSPECCIÓN:	REVISIÓN	POBLACIÓN:	Valencia 46008
TIPO DE RED DE SANEAMIENTO:	MIXTA	LOCALIZACIÓN:	Interior del Edificio y Patio
NOMBRE EN VÍDEO Y PLANO:	TRAMO 57	NÚMERO DE HOJA:	57 de 88

### DESCRIPCIÓN DEL TRAMO

RECORRIDO	PROFUNDIDAD	DIMENSIONES	COLECTOR
DESDE: BAJANTE	0,00m.	0	SECCIÓN: 125 milímetros
HASTA: ARQUETA 25	0,56m	40X40cm	MATERIAL: PVC
BAJANTE			LONGITUD: 1,5 metros
			PENDIENTE: CORRECTA
			JUNTAS: CORRECTAS



Pie de bajante sin anomalías reseñables a la vista de la cámara de inspección.

### TRAMO 57



Tramo sin anomalías reseñables a la vista de la cámara de inspección.

### ARQUETA 25



Arqueta en mal estado de conservación con los paramentos erosionados por el flujo de vertido que se evacúa, además su cunilón plano favorece la retención de sólidos en la arqueta.

3ª generación en Pocería Convencional  
 Inspecciones con C.C.TV.  
 Inspección Técnica de Edificios (I.T.E.)  
 Limpieza y desatascos de la red  
 Mantenimiento

Manga Continua  
 Packer  
 Quick Lock  
 Robot Fresador  
 Válvulas antirretorno

C/ Río Sil, 4  
 Pol.Ind. El Nogal  
 28110 Algete-Madrid

Tel: 916 292 340  
 Fax: 916 292 382  
 Móvil: 697 560 790

## INFORME DE INSPECCIÓN

NÚMERO DE INFORME DE C.C.TV:	2710-27	FECHA:	lunes, 27 de julio de 2020
OPERADORES DE CÁMARA:	LEAL,RO	DIRECCIÓN:	Calle Maestro Guerrero, 3 - Colegio Joaquín Roselló
MOTIVO DE LA INSPECCIÓN:	REVISIÓN	POBLACIÓN:	Valencia 46008
TIPO DE RED DE SANEAMIENTO:	MIXTA	LOCALIZACIÓN:	Interior del Edificio y Patio
NOMBRE EN VÍDEO Y PLANO:	TRAMO 58	NÚMERO DE HOJA:	58 de 88

### DESCRIPCIÓN DEL TRAMO

RECORRIDO	PROFUNDIDAD	DIMENSIONES	COLECTOR
DESDE: BAJANTE	0,00m.	0	SECCIÓN: 125 milímetros
HASTA: ARQUETA 25	0,56m	40X40cm	MATERIAL: PVC
<b>BAJANTE</b>			LONGITUD: 0,5 metros
			PENDIENTE: CORRECTA
			JUNTAS: CORRECTAS



Pie de bajante sin anomalías reseñables a la vista de la cámara de inspección.

### TRAMO 58



Tramo sin anomalías reseñables a la vista de la cámara de inspección.

### ARQUETA 25



Arqueta en mal estado de conservación con los paramentos erosionados por el flujo de vertido que se evacúa, además su cunilón plano favorece la retención de sólidos en la arqueta.

3ª generación en Pocería Convencional  
 Inspecciones con C.C.TV.  
 Inspección Técnica de Edificios (I.T.E.)  
 Limpieza y desatasco de la red  
 Mantenimiento

Manga Continua  
 Packer  
 Quick Lock  
 Robot Fresador  
 Válvulas antirretorno

## INFORME DE INSPECCIÓN

<b>NÚMERO DE INFORME DE C.C.TV:</b>	2710-27	<b>FECHA:</b>	lunes, 27 de julio de 2020
<b>OPERADORES DE CÁMARA:</b>	LEAL,RO	<b>DIRECCIÓN:</b>	Calle Maestro Guerrero, 3 - Colegio Joaquín Roselló
<b>MOTIVO DE LA INSPECCIÓN:</b>	REVISIÓN	<b>POBLACIÓN:</b>	Valencia 46008
<b>TIPO DE RED DE SANEAMIENTO:</b>	MIXTA	<b>LOCALIZACIÓN:</b>	Interior del Edificio y Patio
<b>NOMBRE EN VÍDEO Y PLANO:</b>	TRAMO 59	<b>NÚMERO DE HOJA:</b>	59 de 88

### DESCRIPCIÓN DEL TRAMO

RECORRIDO	PROFUNDIDAD	DIMENSIONES	COLECTOR
DESDE: INODORO	0,00m.	0	SECCIÓN: 125 milímetros
HASTA: ARQUETA 27	0,70m.	35X35cm	MATERIAL: PVC
<b>INODORO</b>			LONGITUD: 4,4 metros
			PENDIENTE: CORRECTA
			JUNTAS: CORRECTAS



Pie de bajante sin anomalías reseñables a la vista de la cámara de inspección.

#### TRAMO 59



Tramo sin anomalías reseñables a la vista de la cámara de inspección.

#### ARQUETA 27



Arqueta en mal estado de conservación con los paramentos erosionados por el flujo de vertido que se evacúa, además su cunilón plano favorece la retención de sólidos en la arqueta.

3ª generación en Pocería Convencional  
 Inspecciones con C.C.TV.  
 Inspección Técnica de Edificios (I.T.E.)  
 Limpieza y desatasco de la red  
 Mantenimiento

Manga Continua  
 Packer  
 Quick Lock  
 Robot Fresador  
 Válvulas antirretorno

C/ Río Sil, 4  
 Pol.Ind. El Nogal  
 28110 Algete-Madrid

Tel: 916 292 340  
 Fax: 916 292 382  
 Móvil: 697 560 790

## INFORME DE INSPECCIÓN

NÚMERO DE INFORME DE C.C.TV:	2710-27	FECHA:	lunes, 27 de julio de 2020
OPERADORES DE CÁMARA:	LEAL,RO	DIRECCIÓN:	Calle Maestro Guerrero, 3 - Colegio Joaquín Roselló
MOTIVO DE LA INSPECCIÓN:	REVISIÓN	POBLACIÓN:	Valencia 46008
TIPO DE RED DE SANEAMIENTO:	MIXTA	LOCALIZACIÓN:	Interior del Edificio y Patio
NOMBRE EN VÍDEO Y PLANO:	TRAMO 60	NÚMERO DE HOJA:	60 de 88

### DESCRIPCIÓN DEL TRAMO

RECORRIDO	PROFUNDIDAD	DIMENSIONES	COLECTOR
DESDE: LAVABOS	0,00m.	0	SECCIÓN: 125 milímetros
HASTA: ARQUETA 27	0,70m.	35X35cm	MATERIAL: PVC
LAVABOS			LONGITUD: 2,3 metros
			PENDIENTE: CORRECTA
			JUNTAS: CORRECTAS



Tramo sin anomalías reseñables a la vista de la cámara de inspección.

#### TRAMO 60



Tramo sin anomalías reseñables a la vista de la cámara de inspección.

#### ARQUETA 27



Arqueta en mal estado de conservación con los paramentos erosionados por el flujo de vertido que se evacúa, además su cunilón plano favorece la retención de sólidos en la arqueta.

3ª generación en Pocería Convencional  
 Inspecciones con C.C.TV.  
 Inspección Técnica de Edificios (I.T.E.)  
 Limpieza y desatasco de la red  
 Mantenimiento

Manga Continua  
 Packer  
 Quick Lock  
 Robot Fresador  
 Válvulas antirretorno

## INFORME DE INSPECCIÓN

<b>NÚMERO DE INFORME DE C.C.TV:</b>	2710-27	<b>FECHA:</b>	lunes, 27 de julio de 2020
<b>OPERADORES DE CÁMARA:</b>	LEAL,RO	<b>DIRECCIÓN:</b>	Calle Maestro Guerrero, 3 - Colegio Joaquín Roselló
<b>MOTIVO DE LA INSPECCIÓN:</b>	REVISIÓN	<b>POBLACIÓN:</b>	Valencia 46008
<b>TIPO DE RED DE SANEAMIENTO:</b>	MIXTA	<b>LOCALIZACIÓN:</b>	Interior del Edificio y Patio
<b>NOMBRE EN VÍDEO Y PLANO:</b>	TRAMO 61	<b>NÚMERO DE HOJA:</b>	61 de 88

### DESCRIPCIÓN DEL TRAMO

RECORRIDO	PROFUNDIDAD	DIMENSIONES	COLECTOR
<b>DESDE:</b> BAJANTE	0,00m.	0	<b>SECCIÓN:</b> 125 milímetros
<b>HASTA:</b> ARQUETA 27	0,70m.	35X35cm	<b>MATERIAL:</b> PVC
<b>BAJANTE</b>			<b>LONGITUD:</b> 0,7 metros
			<b>PENDIENTE:</b> CORRECTA
			<b>JUNTAS:</b> CORRECTAS



Pie de bajante sin anomalías reseñables a la vista de la cámara de inspección.

### TRAMO 61



Tramo sin anomalías reseñables a la vista de la cámara de inspección.

### ARQUETA 27



Arqueta en mal estado de conservación con los paramentos erosionados por el flujo de vertido que se evacúa, además su culatón plano favorece la retención de sólidos en la arqueta.



3ª generación en Pocería Convencional  
 Inspecciones con C.C.TV.  
 Inspección Técnica de Edificios (I.T.E.)  
 Limpieza y desatasco de la red  
 Mantenimiento

## INFORME DE INSPECCIÓN

NÚMERO DE INFORME DE C.C.TV:	2710-27	FECHA:	lunes, 27 de julio de 2020
OPERADORES DE CÁMARA:	LEAL,RO	DIRECCIÓN:	Calle Maestro Guerrero, 3 - Colegio Joaquín Roselló
MOTIVO DE LA INSPECCIÓN:	REVISIÓN	POBLACIÓN:	Valencia 46008
TIPO DE RED DE SANEAMIENTO:	MIXTA	LOCALIZACIÓN:	Interior del Edificio y Patio
NOMBRE EN VÍDEO Y PLANO:	TRAMO 62	NÚMERO DE HOJA:	62 de 88

### DESCRIPCIÓN DEL TRAMO

RECORRIDO	PROFUNDIDAD	DIMENSIONES	COLECTOR
DESDE: ARQUETA 33	1,05m.	35X35cm	SECCIÓN: 300 milímetros
HASTA: ARQUETA 32	0,62m.	35X35cm	MATERIAL: HORMIGÓN
<b>ARQUETA 33</b>			LONGITUD: 4,1 metros
			PENDIENTE: CORRECTA
			JUNTAS: ABIERTAS



Arqueta en mal estado de conservación con los paramentos erosionados por el flujo de vertido que se evacúa, además su culatón plano favorece la retención de sólidos en la arqueta.

### TRAMO 62



Tramo formado por tubulares de hormigón con desgaste mecánico de su estructura por el flujo del vertido que se evacúa y las juntas abiertas ocasionando filtraciones de agua al terreno.

### ARQUETA 32



Arqueta previa al colector municipal, en mal estado conservación con los paramentos verticales y culatón erosionados por el flujo del vertido que se evacúa, debido a su profundidad y reducido acceso no es posible realizar labores de mantenimiento sobre la arqueta.

3ª generación en Pocería Convencional  
 Inspecciones con C.C.TV.  
 Inspección Técnica de Edificios (I.T.E.)  
 Limpieza y desatasco de la red  
 Mantenimiento

C/ Río Sil, 4  
 Pol.Ind. El Nogal  
 28110 Algete-Madrid

info@intesan.es  
 clientes@intesan.es  
 www.intesan.es

Manga Continua  
 Packer  
 Quick Lock  
 Robot Fresador  
 Válvulas antirretorno

Tel: 916 292 340  
 Fax: 916 292 382  
 Móvil: 697 560 790

## INFORME DE INSPECCIÓN

NÚMERO DE INFORME DE C.C.TV:	2710-27	FECHA:	lunes, 27 de julio de 2020
OPERADORES DE CÁMARA:	LEAL,RO	DIRECCIÓN:	Calle Maestro Guerrero, 3 - Colegio Joaquín Roselló
MOTIVO DE LA INSPECCIÓN:	REVISIÓN	POBLACIÓN:	Valencia 46008
TIPO DE RED DE SANEAMIENTO:	MIXTA	LOCALIZACIÓN:	Interior del Edificio y Patio
NOMBRE EN VÍDEO Y PLANO:	TRAMO 63	NÚMERO DE HOJA:	63 de 88

### DESCRIPCIÓN DEL TRAMO

RECORRIDO	PROFUNDIDAD	DIMENSIONES	COLECTOR
DESDE: ARQUETA 31	0,70m.	45X45cm	SECCIÓN: 300 milímetros
HASTA: ARQUETA 33	1,05m.	35X35cm	MATERIAL: HORMIGÓN
ARQUETA 31			LONGITUD: 17,6 metros
			PENDIENTE: CORRECTA
			JUNTAS: ABIERTAS



Arqueta en mal estado de conservación con los paramentos erosionados por el flujo de vertido que se evacúa, además su culatón plano favorece la retención de sólidos en la arqueta.

### TRAMO 63



Tramo formado por tubulares de hormigón con desgaste mecánico de su estructura por el flujo del vertido que se evacúa y las juntas abiertas ocasionando filtraciones de agua al terreno. Además tiene un tubo emboquillado a las 12.

### ARQUETA 33



Arqueta en mal estado de conservación con los paramentos erosionados por el flujo de vertido que se evacúa, además su culatón plano favorece la retención de sólidos en la arqueta.

3ª generación en Pocería Convencional  
 Inspecciones con C.C.TV.  
 Inspección Técnica de Edificios (I.T.E.)  
 Limpieza y desatasco de la red  
 Mantenimiento

C/ Río Sil, 4  
 Pol.Ind. El Nogal  
 28110 Algete-Madrid

**intesan**  
 innovaciones tecnológicas para el saneamiento  
**Alejandro Mesa**

info@intesan.es  
 clientes@intesan.es  
 www.intesan.es

Manga Continua  
 Packer  
 Quick Lock  
 Robot Fresador  
 Válvulas antirretorno

Tel: 916 292 340  
 Fax: 916 292 382  
 Móvil: 697 560 790

## INFORME DE INSPECCIÓN

NÚMERO DE INFORME DE C.C.TV:	2710-27	FECHA:	lunes, 27 de julio de 2020
OPERADORES DE CÁMARA:	LEAL,RO	DIRECCIÓN:	Calle Maestro Guerrero, 3 - Colegio Joaquín Roselló
MOTIVO DE LA INSPECCIÓN:	REVISIÓN	POBLACIÓN:	Valencia 46008
TIPO DE RED DE SANEAMIENTO:	MIXTA	LOCALIZACIÓN:	Interior del Edificio y Patio
NOMBRE EN VÍDEO Y PLANO:	TRAMO 64	NÚMERO DE HOJA:	64 de 88

### DESCRIPCIÓN DEL TRAMO

RECORRIDO	PROFUNDIDAD	DIMENSIONES	COLECTOR
DESDE: BAJANTE	0,00m.	0	SECCIÓN: 125 milímetros
HASTA: AROQUETA 28	0,60m	35X35cm	MATERIAL: PVC
<b>BAJANTE</b>			LONGITUD: 0,5 metros
			PENDIENTE: CORRECTA
			JUNTAS: CORRECTAS



Pie de bajante sin anomalías reseñables a la vista de la cámara de inspección.

#### TRAMO 64



Tramo sin anomalías reseñables a la vista de la cámara de inspección.

#### AROQUETA 28



Arqueta en mal estado de conservación con los paramentos erosionados por el flujo de vertido que se evacúa, además su culatón plano favorece la retención de sólidos en la arqueta.

3ª generación en Pocería Convencional  
 Inspecciones con C.C.TV.  
 Inspección Técnica de Edificios (I.T.E.)  
 Limpieza y desatasco de la red  
 Mantenimiento

Manga Continua  
 Packer  
 Quick Lock  
 Robot Fresador  
 Válvulas antirretorno

C/ Río Sil, 4  
 Pol.Ind. El Nogal  
 28110 Algete-Madrid

Tel: 916 292 340  
 Fax: 916 292 382  
 Móvil: 697 560 790

## INFORME DE INSPECCIÓN

NÚMERO DE INFORME DE C.C.TV:	2710-27	FECHA:	lunes, 27 de julio de 2020
OPERADORES DE CÁMARA:	LEAL,RO	DIRECCIÓN:	Calle Maestro Guerrero, 3 - Colegio Joaquín Roselló
MOTIVO DE LA INSPECCIÓN:	REVISIÓN	POBLACIÓN:	Valencia 46008
TIPO DE RED DE SANEAMIENTO:	MIXTA	LOCALIZACIÓN:	Interior del Edificio y Patio
NOMBRE EN VÍDEO Y PLANO:	TRAMO 65	NÚMERO DE HOJA:	65 de 88

### DESCRIPCIÓN DEL TRAMO

RECORRIDO	PROFUNDIDAD	DIMENSIONES	COLECTOR
DESDE: URINARIOS	0,00m.	0	SECCIÓN: 125 milímetros
HASTA: ARQUETA 28	0,60m.	35X35cm	MATERIAL: PVC
URINARIOS			LONGITUD: 1,5 metros
			PENDIENTE: CORRECTA
			JUNTAS: CORRECTAS



Tramo sin anomalías reseñables a la vista de la cámara de inspección.

#### TRAMO 65



Tramo sin anomalías reseñables a la vista de la cámara de inspección.

#### ARQUETA 28



Arqueta en mal estado de conservación con los paramentos erosionados por el flujo de vertido que se evacúa, además su culatón plano favorece la retención de sólidos en la arqueta.

3ª generación en Pocería Convencional  
 Inspecciones con C.C.TV.  
 Inspección Técnica de Edificios (I.T.E.)  
 Limpieza y desatasco de la red  
 Mantenimiento

Manga Continua  
 Packer  
 Quick Lock  
 Robot Fresador  
 Válvulas antirretorno

C/ Río Sil, 4  
 Pol. Ind. El Nogal  
 28110 Algete-Madrid

Tel: 916 292 340  
 Fax: 916 292 382  
 Móvil: 697 560 790

## INFORME DE INSPECCIÓN

NÚMERO DE INFORME DE C.C.TV:	2710-27	FECHA:	lunes, 27 de julio de 2020
OPERADORES DE CÁMARA:	LEAL,RO	DIRECCIÓN:	Calle Maestro Guerrero, 3 - Colegio Joaquín Roselló
MOTIVO DE LA INSPECCIÓN:	REVISIÓN	POBLACIÓN:	Valencia 46008
TIPO DE RED DE SANEAMIENTO:	MIXTA	LOCALIZACIÓN:	Interior del Edificio y Patio
NOMBRE EN VÍDEO Y PLANO:	TRAMO 66	NÚMERO DE HOJA:	66 de 88

### DESCRIPCIÓN DEL TRAMO

RECORRIDO	PROFUNDIDAD	DIMENSIONES	COLECTOR
DESDE: ARQUETA 32	0,62m.	35X35cm	SECCIÓN: 300 milímetros
HASTA: POZO 3	0,00m.	0	MATERIAL: HORMIGÓN
ARQUETA 32			LONGITUD: 5 metros
			PENDIENTE: CORRECTA
			JUNTAS: ABIERTAS



Arqueta previa al colector municipal, en mal estado conservación con los paramentos verticales y culatón erosionados por el flujo del vertido que se evacúa, debido a su profundidad y reducido acceso no es posible realizar labores de mantenimiento sobre la arqueta.

### TRAMO 66



Tramo formado por tubulares de hormigón con desgaste mecánico de su estructura por el flujo del vertido que se evacúa y las juntas abiertas ocasionando filtraciones de agua al terreno.

### POZO 3



Pozo municipal al que vierte la acometida del tramo 66, no fue posible levantar la tapa.

3ª generación en Pocería Convencional  
 Inspecciones con C.C.TV.  
 Inspección Técnica de Edificios (I.T.E.)  
 Limpieza y desatasco de la red  
 Mantenimiento

C/ Río Sil, 4  
 Pol.Ind. El Nogal  
 28110 Algete-Madrid

info@intesan.es  
 clientes@intesan.es  
 www.intesan.es

Manga Continua  
 Packer  
 Quick Lock  
 Robot Fresador  
 Válvulas antirretorno

Tel: 916 292 340  
 Fax: 916 292 382  
 Móvil: 697 560 790

## INFORME DE INSPECCIÓN

NÚMERO DE INFORME DE C.C.TV:	2710-27	FECHA:	lunes, 27 de julio de 2020
OPERADORES DE CÁMARA:	LEAL,RO	DIRECCIÓN:	Calle Maestro Guerrero, 3 - Colegio Joaquín Roselló
MOTIVO DE LA INSPECCIÓN:	REVISIÓN	POBLACIÓN:	Valencia 46008
TIPO DE RED DE SANEAMIENTO:	MIXTA	LOCALIZACIÓN:	Interior del Edificio y Patio
NOMBRE EN VÍDEO Y PLANO:	TRAMO 67	NÚMERO DE HOJA:	67 de 88

### DESCRIPCIÓN DEL TRAMO

RECORRIDO	PROFUNDIDAD	DIMENSIONES	COLECTOR
DESDE: BAJANTE	0,00m.	0	SECCIÓN: 125 milímetros
HASTA: ARQUETA 28	0,60m	35X35cm	MATERIAL: PVC
<b>BAJANTE</b>			LONGITUD: 1,3 metros
			PENDIENTE: CORRECTA
			JUNTAS: CORRECTAS



Pie de bajante sin anomalías reseñables a la vista de la cámara de inspección.

#### TRAMO 67



Tramo sin anomalías reseñables a la vista de la cámara de inspección.

#### ARQUETA 28



Arqueta en mal estado de conservación con los paramentos erosionados por el flujo de vertido que se evacúa, además su culatón plano favorece la retención de sólidos en la arqueta.

3ª generación en Pocería Convencional  
 Inspecciones con C.C.TV.  
 Inspección Técnica de Edificios (I.T.E.)  
 Limpieza y desatasco de la red  
 Mantenimiento

Manga Continua  
 Packer  
 Quick Lock  
 Robot Fresador  
 Válvulas antirretorno

## INFORME DE INSPECCIÓN

NÚMERO DE INFORME DE C.C.TV:	2710-27	FECHA:	lunes, 27 de julio de 2020
OPERADORES DE CÁMARA:	LEAL,RO	DIRECCIÓN:	Calle Maestro Guerrero, 3 - Colegio Joaquín Roselló
MOTIVO DE LA INSPECCIÓN:	REVISIÓN	POBLACIÓN:	Valencia 46008
TIPO DE RED DE SANEAMIENTO:	MIXTA	LOCALIZACIÓN:	Interior del Edificio y Patio
NOMBRE EN VÍDEO Y PLANO:	TRAMO 68	NÚMERO DE HOJA:	68 de 88

### DESCRIPCIÓN DEL TRAMO

RECORRIDO	PROFUNDIDAD	DIMENSIONES	COLECTOR
DESDE: INODORO	0,00m.	0	SECCIÓN: 125 milímetros
HASTA: ARQUETA 28	0,60m.	35X35cm	MATERIAL: PVC
<b>INODORO</b>			LONGITUD: 1,2 metros
			PENDIENTE: CORRECTA
			JUNTAS: CORRECTAS



Conexión con inodoro sin anomalías reseñables a la vista de la cámara de inspección.

### TRAMO 68



Tramo sin anomalías reseñables a la vista de la cámara de inspección.

### ARQUETA 28



Arqueta en mal estado de conservación con los paramentos erosionados por el flujo de vertido que se evacúa, además su culatón plano favorece la retención de sólidos en la arqueta.

3ª generación en Pocería Convencional  
 Inspecciones con C.C.TV.  
 Inspección Técnica de Edificios (I.T.E.)  
 Limpieza y desatasco de la red  
 Mantenimiento

C/ Río Sil, 4  
 Pol.Ind. El Nogal  
 28110 Algete-Madrid

info@intesan.es  
 clientes@intesan.es  
 www.intesan.es

Manga Continua  
 Packer  
 Quick Lock  
 Robot Fresador  
 Válvulas antirretorno

Tel: 916 292 340  
 Fax: 916 292 382  
 Móvil: 697 560 790

## INFORME DE INSPECCIÓN

NÚMERO DE INFORME DE C.C.TV:	2710-27	FECHA:	lunes, 27 de julio de 2020
OPERADORES DE CÁMARA:	LEAL,RO	DIRECCIÓN:	Calle Maestro Guerrero, 3 - Colegio Joaquín Roselló
MOTIVO DE LA INSPECCIÓN:	REVISIÓN	POBLACIÓN:	Valencia 46008
TIPO DE RED DE SANEAMIENTO:	MIXTA	LOCALIZACIÓN:	Interior del Edificio y Patio
NOMBRE EN VÍDEO Y PLANO:	TRAMO 69	NÚMERO DE HOJA:	69 de 88

### DESCRIPCIÓN DEL TRAMO

RECORRIDO	PROFUNDIDAD	DIMENSIONES	COLECTOR
DESDE: REJILLA	0,00m.	0	SECCIÓN: 90 milímetros
HASTA: ARQUETA 29	0,40m.	45X45cm	MATERIAL: PVC
REJILLA			LONGITUD: 1,6 metros
			PENDIENTE: CORRECTA
			JUNTAS: CORRECTAS



Tramo sin anomalías reseñables a la vista de la cámara de inspección.

#### TRAMO 69



Tramo sin anomalías reseñables a la vista de la cámara de inspección.

#### ARQUETA 29



Arqueta en mal estado de conservación con los paramentos erosionados por el flujo de vertido que se evacúa, además su culatón plano favorece la retención de sólidos en la arqueta.



3ª generación en Pocería Convencional  
 Inspecciones con C.C.TV.  
 Inspección Técnica de Edificios (I.T.E.)  
 Limpieza y desatasco de la red  
 Mantenimiento

Manga Continua  
 Packer  
 Quick Lock  
 Robot Fresador  
 Válvulas antirretorno

## INFORME DE INSPECCIÓN

NÚMERO DE INFORME DE C.C.TV:	2710-27	FECHA:	lunes, 27 de julio de 2020
OPERADORES DE CÁMARA:	LEAL,RO	DIRECCIÓN:	Calle Maestro Guerrero, 3 - Colegio Joaquín Roselló
MOTIVO DE LA INSPECCIÓN:	REVISIÓN	POBLACIÓN:	Valencia 46008
TIPO DE RED DE SANEAMIENTO:	MIXTA	LOCALIZACIÓN:	Interior del Edificio y Patio
NOMBRE EN VÍDEO Y PLANO:	TRAMO 70	NÚMERO DE HOJA:	70 de 88

### DESCRIPCIÓN DEL TRAMO

RECORRIDO	PROFUNDIDAD	DIMENSIONES	COLECTOR
DESDE: REJILLA	0,00m.	0	SECCIÓN: 90 milímetros
HASTA: ARQUETA 29	0,40m.	45X45cm	MATERIAL: PVC
REJILLA			LONGITUD: 2,3 metros
			PENDIENTE: 0
			JUNTAS: 0



Conexión inadecuada con la rejilla, sin pieza reductora que asegure la estanquidad del tramo.

#### TRAMO 70



Tramo sin anomalías reseñables a la vista de la cámara de inspección.

#### ARQUETA 29



Arqueta en mal estado de conservación con los paramentos erosionados por el flujo de vertido que se evacúa, además su culatón plano favorece la retención de sólidos en la arqueta.

3ª generación en Pecera Convencional  
 Inspecciones con C.C.TV.  
 Inspección Técnica de Edificios (I.T.E.)  
 Limpieza y desatasco de la red  
 Mantenimiento

C/ Río Sil, 4  
 Pol.Ind. El Nogal  
 28110 Algete-Madrid

info@intesan.es  
 clientes@intesan.es  
 www.intesan.es

Manga Continua  
 Packer  
 Quick Lock  
 Robot Fresador  
 Válvulas antirretorno

Tel: 916 292 340  
 Fax: 916 292 382  
 Móvil: 697 560 790

## INFORME DE INSPECCIÓN

NÚMERO DE INFORME DE C.C.TV:	2710-27	FECHA:	lunes, 27 de julio de 2020
OPERADORES DE CÁMARA:	LEAL,RO	DIRECCIÓN:	Calle Maestro Guerrero, 3 - Colegio Joaquín Roselló
MOTIVO DE LA INSPECCIÓN:	REVISIÓN	POBLACIÓN:	Valencia 46008
TIPO DE RED DE SANEAMIENTO:	MIXTA	LOCALIZACIÓN:	Interior del Edificio y Patio
NOMBRE EN VÍDEO Y PLANO:	TRAMO 71	NÚMERO DE HOJA:	71 de 88

### DESCRIPCIÓN DEL TRAMO

RECORRIDO	PROFUNDIDAD	DIMENSIONES	COLECTOR
DESDE: REJILLA	0,00m.	0	SECCIÓN: 90 milímetros
HASTA: ARQUETA 29	0,40m.	45X45cm	MATERIAL: PVC
REJILLA			LONGITUD: 4,1 metros
			PENDIENTE: 0
			JUNTAS: 0



Tramo sin anomalías reseñables a la vista de la cámara de inspección.

#### TRAMO 71



Tramo sin anomalías reseñables a la vista de la cámara de inspección.

#### ARQUETA 29



Arqueta en mal estado de conservación con los paramentos erosionados por el flujo de vertido que se evacúa, además su culatón plano favorece la retención de sólidos en la arqueta.

3ª generación en Pocería Convencional  
 Inspecciones con C.C.TV.  
 Inspección Técnica de Edificios (I.T.E.)  
 Limpieza y desatasco de la red  
 Mantenimiento

C/ Río Sil, 4  
 Pol. Ind. El Nogal  
 28110 Algete-Madrid

info@intesan.es  
 clientes@intesan.es  
 www.intesan.es

Manga Continua  
 Packer  
 Quick Lock  
 Robot Fresador  
 Válvulas antirretorno

Tel: 916 292 340  
 Fax: 916 292 382  
 Móvil: 697 560 790

## INFORME DE INSPECCIÓN

NÚMERO DE INFORME DE C.C.TV:	2710-27	FECHA:	lunes, 27 de julio de 2020
OPERADORES DE CÁMARA:	LEAL,RO	DIRECCIÓN:	Calle Maestro Guerrero, 3 - Colegio Joaquín Roselló
MOTIVO DE LA INSPECCIÓN:	REVISIÓN	POBLACIÓN:	Valencia 46008
TIPO DE RED DE SANEAMIENTO:	MIXTA	LOCALIZACIÓN:	Interior del Edificio y Patio
NOMBRE EN VÍDEO Y PLANO:	TRAMO 72	NÚMERO DE HOJA:	72 de 88

### DESCRIPCIÓN DEL TRAMO

RECORRIDO	PROFUNDIDAD	DIMENSIONES	COLECTOR
DESDE: FUENTE	0,00m.	0	SECCIÓN: 40 milímetros
HASTA: ARQUETA 33	1,05m.	35X35cm	MATERIAL: PVC
FUENTE			LONGITUD: 6 metros
			PENDIENTE: 0
			JUNTAS: 0



Pasatubos instalado en arqueta 33, al que llega un tubo de 40mm procedente de la fuente. Y otro tubo de procedencia sin determinar.

#### TRAMO 72



Pasatubos instalado en arqueta 33, al que llega un tubo de 40mm procedente de la fuente. Y otro tubo de procedencia sin determinar.

#### ARQUETA 33



Arqueta en mal estado de conservación con los paramentos erosionados por el flujo de vertido que se evacúa, además su culatón plano favorece la retención de sólidos en la arqueta.

3ª generación en Pocería Convencional  
 Inspecciones con C.C.TV.  
 Inspección Técnica de Edificios (I.T.E.)  
 Limpieza y desatasco de la red  
 Mantenimiento

Manga Continua  
 Packer  
 Quick Lock  
 Robot Fresador  
 Válvulas antirretorno

C/ Río Sil, 4  
 Pol.Ind. El Nogal  
 28110 Algete-Madrid

info@intesan.es  
 clientes@intesan.es  
 www.intesan.es

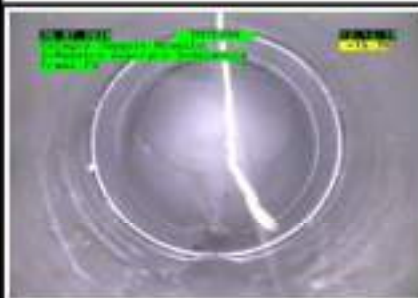
Tel: 916 292 340  
 Fax: 916 292 382  
 Móvil: 697 560 790

## INFORME DE INSPECCIÓN

NÚMERO DE INFORME DE C.C.TV:	2710-27	FECHA:	lunes, 27 de julio de 2020
OPERADORES DE CÁMARA:	LEAL,RO	DIRECCIÓN:	Calle Maestro Guerrero, 3 - Colegio Joaquín Roselló
MOTIVO DE LA INSPECCIÓN:	REVISIÓN	POBLACIÓN:	Valencia 46008
TIPO DE RED DE SANEAMIENTO:	MIXTA	LOCALIZACIÓN:	Interior del Edificio y Patio
NOMBRE EN VÍDEO Y PLANO:	TRAMO 73	NÚMERO DE HOJA:	73 de 88

### DESCRIPCIÓN DEL TRAMO

RECORRIDO	PROFUNDIDAD	DIMENSIONES	COLECTOR
DESDE: BAJANTE	0,00m.	0	SECCIÓN: 160 milímetros
HASTA: ARQUETA 33	1,05m	35X35cm	MATERIAL: PVC
BAJANTE			LONGITUD: 3,8 metros
			PENDIENTE: CORRECTA
			JUNTAS: CORRECTAS



Pie de bajante sin anomalías reseñables a la vista de la cámara de inspección.

### TRAMO 73



Tramo sin anomalías reseñables a la vista de la cámara de inspección.

### ARQUETA 33



Arqueta en mal estado de conservación con los paramentos erosionados por el flujo de vertido que se evacúa, además su culatón plano favorece la retención de sólidos en la arqueta.

3ª generación en Pocería Convencional  
 Inspecciones con C.C.TV.  
 Inspección Técnica de Edificios (I.T.E.)  
 Limpieza y desatasco de la red  
 Mantenimiento

C/ Río Sil, 4  
 Pol.Ind. El Nogal  
 28110 Algete-Madrid

info@intesan.es  
 clientes@intesan.es  
 www.intesan.es

Manga Continua  
 Packer  
 Quick Lock  
 Robot Fresador  
 Válvulas antirretorno

Tel: 916 292 340  
 Fax: 916 292 382  
 Móvil: 697 560 790

## INFORME DE INSPECCIÓN

NÚMERO DE INFORME DE C.C.TV:	2710-27	FECHA:	lunes, 27 de julio de 2020
OPERADORES DE CÁMARA:	LEAL,RO	DIRECCIÓN:	Calle Maestro Guerrero, 3 - Colegio Joaquín Roselló
MOTIVO DE LA INSPECCIÓN:	REVISIÓN	POBLACIÓN:	Valencia 46008
TIPO DE RED DE SANEAMIENTO:	MIXTA	LOCALIZACIÓN:	Interior del Edificio y Patio
NOMBRE EN VÍDEO Y PLANO:	TRAMO 74	NÚMERO DE HOJA:	74 de 88

### DESCRIPCIÓN DEL TRAMO

RECORRIDO	PROFUNDIDAD	DIMENSIONES	COLECTOR
DESDE: REJILLA	0,00m.	0	SECCIÓN: 90 milímetros
HASTA: AROQUETA 29	0,40m.	45X45cm	MATERIAL: PVC
REJILLA			LONGITUD: 3,7 metros
			PENDIENTE: 0
			JUNTAS: 0

12:51 / 30-07-2020

Colegio Joaquín Roselló  
 C-Maestro Guerrero 3 Valencia  
 T-74



[-6 cm]

Conexión inadecuada con la rejilla, sin pieza reductora que asegure la estanquidad del tramo.

### TRAMO 74

12:52 / 30-07-2020

Colegio Joaquín Roselló  
 C-Maestro Guerrero 3 Valencia  
 T-74



[-93 cm]

Tramo sin anomalías reseñables a la vista de la cámara de inspección.

### AROQUETA 29



Arqueta en mal estado de conservación con los paramentos erosionados por el flujo de vertido que se evacúa, además su culatón plano favorece la retención de sólidos en la arqueta.

3ª generación en Pocería Convencional  
 Inspecciones con C.C.TV.  
 Inspección Técnica de Edificios (I.T.E.)  
 Limpieza y desatascos de la red  
 Mantenimiento

Manga Continua  
 Packer  
 Quick Lock  
 Robot Fresador  
 Válvulas antirretorno

C/ Río Sil, 4  
 Pol.Ind. El Nogal  
 28110 Algete-Madrid

Tel: 916 292 340  
 Fax: 916 292 382  
 Móvil: 697 560 790

## INFORME DE INSPECCIÓN

NÚMERO DE INFORME DE C.C.TV:	2710-27	FECHA:	lunes, 27 de julio de 2020
OPERADORES DE CÁMARA:	LEAL,RO	DIRECCIÓN:	Calle Maestro Guerrero, 3 - Colegio Joaquín Roselló
MOTIVO DE LA INSPECCIÓN:	REVISIÓN	POBLACIÓN:	Valencia 46008
TIPO DE RED DE SANEAMIENTO:	MIXTA	LOCALIZACIÓN:	Interior del Edificio y Patio
NOMBRE EN VÍDEO Y PLANO:	TRAMO 75	NÚMERO DE HOJA:	75 de 88

### DESCRIPCIÓN DEL TRAMO

RECORRIDO	PROFUNDIDAD	DIMENSIONES	COLECTOR
DESDE: REJILLA	0,00m.	0	SECCIÓN: 90 milímetros
HASTA: ARQUETA 29	0,40m.	45X45cm	MATERIAL: PVC
REJILLA			LONGITUD: 2,1 metros
			PENDIENTE: 0
			JUNTAS: 0



Tramo sin anomalías reseñables a la vista de la cámara de inspección.

#### TRAMO 75



Tramo sin anomalías reseñables a la vista de la cámara de inspección.

#### ARQUETA 29



Arqueta en mal estado de conservación con los paramentos erosionados por el flujo de vertido que se evacúa, además su culatón plano favorece la retención de sólidos en la arqueta.

3ª generación en Pocería Convencional  
 Inspecciones con C.C.TV.  
 Inspección Técnica de Edificios (I.T.E.)  
 Limpieza y desatasco de la red  
 Mantenimiento

C/ Río Sil, 4  
 Pol.Ind. El Nogal  
 28110 Algete-Madrid

info@intesan.es  
 clientes@intesan.es  
 www.intesan.es

Manga Continua  
 Packer  
 Quick Lock  
 Robot Fresador  
 Válvulas antirretorno

Tel: 916 292 340  
 Fax: 916 292 382  
 Móvil: 697 560 790

## INFORME DE INSPECCIÓN

NÚMERO DE INFORME DE C.C.TV:	2710-27	FECHA:	lunes, 27 de julio de 2020
OPERADORES DE CÁMARA:	LEAL,RO	DIRECCIÓN:	Calle Maestro Guerrero, 3 - Colegio Joaquín Roselló
MOTIVO DE LA INSPECCIÓN:	REVISIÓN	POBLACIÓN:	Valencia 46008
TIPO DE RED DE SANEAMIENTO:	MIXTA	LOCALIZACIÓN:	Interior del Edificio y Patio
NOMBRE EN VÍDEO Y PLANO:	TRAMO 76	NÚMERO DE HOJA:	76 de 88

### DESCRIPCIÓN DEL TRAMO

RECORRIDO	PROFUNDIDAD	DIMENSIONES	COLECTOR
DESDE: ARQUETA 29	0,40m.	45X45cm	SECCIÓN: 125 milímetros
HASTA: ARQUETA 30	0,70m.	50X50cm	MATERIAL: PVC
ARQUETA 29			LONGITUD: 3,1 metros
			PENDIENTE: CORRECTA
			JUNTAS: CORRECTAS



Arqueta en mal estado de conservación con los paramentos erosionados por el flujo de vertido que se evacúa, además su culatón plano favorece la retención de sólidos en la arqueta.

### TRAMO 76



Tramo sin anomalías reseñables a la vista de la cámara de inspección.

### ARQUETA 30



Arqueta en mal estado de conservación con los paramentos erosionados por el flujo de vertido que se evacúa, además su culatón plano favorece la retención de sólidos en la arqueta.

3ª generación en Pocería Convencional  
 Inspecciones con C.C.TV.  
 Inspección Técnica de Edificios (I.T.E.)  
 Limpieza y desatasco de la red  
 Mantenimiento

Manga Continua  
 Packer  
 Quick Lock  
 Robot Fresador  
 Válvulas antirretorno

## INFORME DE INSPECCIÓN

NÚMERO DE INFORME DE C.C.TV:	2710-27	FECHA:	lunes, 27 de julio de 2020
OPERADORES DE CÁMARA:	LEAL,RO	DIRECCIÓN:	Calle Maestro Guerrero, 3 - Colegio Joaquín Roselló
MOTIVO DE LA INSPECCIÓN:	REVISIÓN	POBLACIÓN:	Valencia 46008
TIPO DE RED DE SANEAMIENTO:	MIXTA	LOCALIZACIÓN:	Interior del Edificio y Patio
NOMBRE EN VÍDEO Y PLANO:	TRAMO 77	NÚMERO DE HOJA:	77 de 88

### DESCRIPCIÓN DEL TRAMO

RECORRIDO	PROFUNDIDAD	DIMENSIONES	COLECTOR
DESDE: BAJANTE	0,00m.	0	SECCIÓN: 125 milímetros
HASTA: ARQUETA 30	0,70m.	50X50cm	MATERIAL: PVC
BAJANTE			LONGITUD: 0,8 metros
			PENDIENTE: CORRECTA
			JUNTAS: CORRECTAS



Pie de bajante sin anomalías reseñables a la vista de la cámara de inspección.

### TRAMO 77



Tramo sin anomalías reseñables a la vista de la cámara de inspección.

### ARQUETA 30



Arqueta en mal estado de conservación con los paramentos erosionados por el flujo de vertido que se evacúa, además su culatón plano favorece la retención de sólidos en la arqueta.



3ª generación en Pocería Convencional  
 Inspecciones con C.C.TV.  
 Inspección Técnica de Edificios (I.T.E.)  
 Limpieza y desatasco de la red  
 Mantenimiento

C/ Río Sil, 4  
 Pol.Ind. El Nogal  
 28110 Algete-Madrid

info@intesan.es  
 clientes@intesan.es  
 www.intesan.es

Manga Continua  
 Packer  
 Quick Lock  
 Robot Fresador  
 Válvulas antirretorno

Tel: 916 292 340  
 Fax: 916 292 382  
 Móvil: 697 560 790

## INFORME DE INSPECCIÓN

NÚMERO DE INFORME DE C.C.TV:	2710-27	FECHA:	lunes, 27 de julio de 2020
OPERADORES DE CÁMARA:	LEAL,RO	DIRECCIÓN:	Calle Maestro Guerrero, 3 - Colegio Joaquín Roselló
MOTIVO DE LA INSPECCIÓN:	REVISIÓN	POBLACIÓN:	Valencia 46008
TIPO DE RED DE SANEAMIENTO:	MIXTA	LOCALIZACIÓN:	Interior del Edificio y Patio
NOMBRE EN VÍDEO Y PLANO:	TRAMO 78	NÚMERO DE HOJA:	78 de 88

### DESCRIPCIÓN DEL TRAMO

RECORRIDO	PROFUNDIDAD	DIMENSIONES	COLECTOR
DESDE: BAJANTE	0,00m.	0	SECCIÓN: 160 milímetros
HASTA: ARQUETA 31	0,70m.	45X45cm	MATERIAL: PVC
BAJANTE			LONGITUD: 4 metros
			PENDIENTE: CORRECTA
			JUNTAS: DEFORMADA



Pie de bajante sin anomalías reseñables a la vista de la cámara de inspección.

### TRAMO 78



Tubular aplastado entre las 9 y las 12.

### ARQUETA 31



Arqueta en mal estado de conservación con los paramentos erosionados por el flujo de vertido que se evacúa, además su culatón plano favorece la retención de sólidos en la arqueta.

3ª generación en Pecera Convencional  
 Inspecciones con C.C.TV.  
 Inspección Técnica de Edificios (I.T.E.)  
 Limpieza y desatascos de la red  
 Mantenimiento

Manga Continua  
 Packer  
 Quick Lock  
 Robot Fresador  
 Válvulas antirretorno

## INFORME DE INSPECCIÓN

NÚMERO DE INFORME DE C.C.TV:	2710-27	FECHA:	lunes, 27 de julio de 2020
OPERADORES DE CÁMARA:	LEAL,RO	DIRECCIÓN:	Calle Maestro Guerrero, 3 - Colegio Joaquín Roselló
MOTIVO DE LA INSPECCIÓN:	REVISIÓN	POBLACIÓN:	Valencia 46008
TIPO DE RED DE SANEAMIENTO:	MIXTA	LOCALIZACIÓN:	Interior del Edificio y Patio
NOMBRE EN VÍDEO Y PLANO:	TRAMO 79	NÚMERO DE HOJA:	79 de 88

### DESCRIPCIÓN DEL TRAMO

RECORRIDO	PROFUNDIDAD	DIMENSIONES	COLECTOR
DESDE: BAJANTE	0,00m.	0	SECCIÓN: 125 milímetros
HASTA: AROQUETA 30	0,70m.	50X50cm	MATERIAL: PVC
BAJANTE			LONGITUD: 0,2 metros
			PENDIENTE: CORRECTA
			JUNTAS: CORRECTAS



Pie de bajante sin anomalías reseñables a la vista de la cámara de inspección.

#### TRAMO 79



Tramo sin anomalías reseñables a la vista de la cámara de inspección.

#### AROQUETA 30



Arqueta en mal estado de conservación con los paramentos erosionados por el flujo de vertido que se evacúa, además su culatón plano favorece la retención de sólidos en la arqueta.

3ª generación en Pocería Convencional  
 Inspecciones con C.C.TV.  
 Inspección Técnica de Edificios (I.T.E.)  
 Limpieza y desatasco de la red  
 Mantenimiento

C/ Río Sil, 4  
 Pol.Ind. El Nogal  
 28110 Algete-Madrid

info@intesan.es  
 clientes@intesan.es  
 www.intesan.es

Manga Continua  
 Packer  
 Quick Lock  
 Robot Fresador  
 Válvulas antirretorno

Tel: 916 292 340  
 Fax: 916 292 382  
 Móvil: 697 560 790

## INFORME DE INSPECCIÓN

NÚMERO DE INFORME DE C.C.TV:	2710-27	FECHA:	lunes, 27 de julio de 2020
OPERADORES DE CÁMARA:	LEAL,RO	DIRECCIÓN:	Calle Maestro Guerrero, 3 - Colegio Joaquín Roselló
MOTIVO DE LA INSPECCIÓN:	REVISIÓN	POBLACIÓN:	Valencia 46008
TIPO DE RED DE SANEAMIENTO:	MIXTA	LOCALIZACIÓN:	Interior del Edificio y Patio
NOMBRE EN VÍDEO Y PLANO:	TRAMO 80	NÚMERO DE HOJA:	80 de 88

### DESCRIPCIÓN DEL TRAMO

RECORRIDO	PROFUNDIDAD	DIMENSIONES	COLECTOR
DESDE: Sin Determinar	0,00m.	0	SECCIÓN: 110 milímetros
HASTA: ARQUETA 28	0,60m	35X35cm	MATERIAL: PVC
Sin Determinar			LONGITUD: 5 metros
			PENDIENTE: 0
			JUNTAS: 0



Tramo con restos de escombros que impiden el paso de la cámara de inspección.

#### TRAMO 80



Tramo con restos de escombros que impiden el paso de la cámara de inspección.

#### ARQUETA 28



Arqueta en mal estado de conservación con los paramentos erosionados por el flujo de vertido que se evacúa, además su culatón plano favorece la retención de sólidos en la arqueta.

3ª generación en Pocería Convencional  
 Inspecciones con C.C.TV.  
 Inspección Técnica de Edificios (I.T.E.)  
 Limpieza y desatasco de la red  
 Mantenimiento

Manga Continua  
 Packer  
 Quick Lock  
 Robot Fresador  
 Válvulas antirretorno

C/ Río Sil, 4  
 Pol.Ind. El Nogal  
 28110 Algete-Madrid

Tel: 916 292 340  
 Fax: 916 292 382  
 Móvil: 697 560 790

## INFORME DE INSPECCIÓN

NÚMERO DE INFORME DE C.C.TV:	2710-27	FECHA:	lunes, 27 de julio de 2020
OPERADORES DE CÁMARA:	LEAL,RO	DIRECCIÓN:	Calle Maestro Guerrero, 3 - Colegio Joaquín Roselló
MOTIVO DE LA INSPECCIÓN:	REVISIÓN	POBLACIÓN:	Valencia 46008
TIPO DE RED DE SANEAMIENTO:	MIXTA	LOCALIZACIÓN:	Interior del Edificio y Patio
NOMBRE EN VÍDEO Y PLANO:	TRAMO 81	NÚMERO DE HOJA:	81 de 88

### DESCRIPCIÓN DEL TRAMO

RECORRIDO	PROFUNDIDAD	DIMENSIONES	COLECTOR
DESDE: CONDENADO	0,00m.	0	SECCIÓN: 110 milímetros
HASTA: ARQUETA 28	0,60m	35X35cm	MATERIAL: PVC
CONDENADO			LONGITUD: 4 metros
			PENDIENTE: 0
			JUNTAS: 0



Tramo condenado.

### TRAMO 81



Tramo condenado.

### ARQUETA 28



Arqueta en mal estado de conservación con los paramentos erosionados por el flujo de vertido que se evacúa, además su culatón plano favorece la retención de sólidos en la arqueta.

3ª generación en Pocería Convencional  
 Inspecciones con C.C.TV.  
 Inspección Técnica de Edificios (I.T.E.)  
 Limpieza y desatasco de la red  
 Mantenimiento

Manga Continua  
 Packer  
 Quick Lock  
 Robot Fresador  
 Válvulas antirretorno

## INFORME DE INSPECCIÓN

<b>NÚMERO DE INFORME DE C.C.TV:</b>	2710-27	<b>FECHA:</b>	lunes, 27 de julio de 2020
<b>OPERADORES DE CÁMARA:</b>	LEAL,RO	<b>DIRECCIÓN:</b>	Calle Maestro Guerrero, 3 - Colegio Joaquín Roselló
<b>MOTIVO DE LA INSPECCIÓN:</b>	REVISIÓN	<b>POBLACIÓN:</b>	Valencia 46008
<b>TIPO DE RED DE SANEAMIENTO:</b>	MIXTA	<b>LOCALIZACIÓN:</b>	Interior del Edificio y Patio
<b>NOMBRE EN VÍDEO Y PLANO:</b>	TRAMO 82	<b>NÚMERO DE HOJA:</b>	82 de 88

### DESCRIPCIÓN DEL TRAMO

RECORRIDO	PROFUNDIDAD	DIMENSIONES	COLECTOR
DESDE: INODORO	0,00m.	0	SECCIÓN: 110 milímetros
HASTA: ARQUETA 24	0,79m.	35X35cm	MATERIAL: PVC
<b>INODORO</b>			LONGITUD: 2,3 metros
			PENDIENTE: CORRECTA
			JUNTAS: CORRECTAS



Tramo sin anomalías reseñables a la vista de la cámara de inspección.

### TRAMO 82



Tramo sin anomalías reseñables a la vista de la cámara de inspección.

### ARQUETA 24



Arqueta en mal estado conservación con juntas abiertas entre las paredes de PVC y el culatón, que provocan filtraciones de agua al terreno. Además, debido a su profundidad y reducido acceso no es posible realizar labores de mantenimiento sobre la arqueta.

3ª generación en Pocería Convencional  
 Inspecciones con C.C.TV.  
 Inspección Técnica de Edificios (I.T.E.)  
 Limpieza y desatasco de la red  
 Mantenimiento

Manga Continua  
 Packer  
 Quick Lock  
 Robot Fresador  
 Válvulas antirretorno

## INFORME DE INSPECCIÓN

NÚMERO DE INFORME DE C.C.TV:	2710-27	FECHA:	lunes, 27 de julio de 2020
OPERADORES DE CÁMARA:	LEAL,RO	DIRECCIÓN:	Calle Maestro Guerrero, 3 - Colegio Joaquín Roselló
MOTIVO DE LA INSPECCIÓN:	REVISIÓN	POBLACIÓN:	Valencia 46008
TIPO DE RED DE SANEAMIENTO:	MIXTA	LOCALIZACIÓN:	Interior del Edificio y Patio
NOMBRE EN VÍDEO Y PLANO:	TRAMO 83	NÚMERO DE HOJA:	83 de 88

### DESCRIPCIÓN DEL TRAMO

RECORRIDO	PROFUNDIDAD	DIMENSIONES	COLECTOR
DESDE: REJILLA	0,00m.	0	SECCIÓN: 110 milímetros
HASTA: ARQUETA 31	0,70m.	45X45cm	MATERIAL: PVC
REJILLA			LONGITUD: 5 metros
			PENDIENTE: CORRECTA
			JUNTAS: CORRECTAS



Tramo sin anomalías reseñables a la vista de la cámara de inspección.

#### TRAMO 83



Tramo sin anomalías reseñables a la vista de la cámara de inspección.

#### ARQUETA 31



Arqueta en mal estado de conservación con los paramentos erosionados por el flujo de vertido que se evacúa, además su culatón plano favorece la retención de sólidos en la arqueta.

3ª generación en Pocería Convencional  
 Inspecciones con C.C.TV.  
 Inspección Técnica de Edificios (I.T.E.)  
 Limpieza y desatasco de la red  
 Mantenimiento

C/ Río Sil, 4  
 Pol.Ind. El Nogal  
 28110 Algete-Madrid

info@intesan.es  
 clientes@intesan.es  
 www.intesan.es

Manga Continua  
 Packer  
 Quick Lock  
 Robot Fresador  
 Válvulas antirretorno

Tel: 916 292 340  
 Fax: 916 292 382  
 Móvil: 697 560 790

## INFORME DE INSPECCIÓN

NÚMERO DE INFORME DE C.C.TV:	2710-27	FECHA:	lunes, 27 de julio de 2020
OPERADORES DE CÁMARA:	LEAL,RO	DIRECCIÓN:	Calle Maestro Guerrero, 3 - Colegio Joaquín Roselló
MOTIVO DE LA INSPECCIÓN:	REVISIÓN	POBLACIÓN:	Valencia 46008
TIPO DE RED DE SANEAMIENTO:	MIXTA	LOCALIZACIÓN:	Interior del Edificio y Patio
NOMBRE EN VÍDEO Y PLANO:	TRAMO 84	NÚMERO DE HOJA:	84 de 88

### DESCRIPCIÓN DEL TRAMO

RECORRIDO	PROFUNDIDAD	DIMENSIONES	COLECTOR
DESDE: BAJANTE	0,00m.	0	SECCIÓN: 160 milímetros
HASTA: ARQUETA 23	0,94m	35X35cm	MATERIAL: PVC
BAJANTE			LONGITUD: 1,8 metros
			PENDIENTE: CORRECTA
			JUNTAS: CORRECTAS



Pie de bajante sin anomalías reseñables a la vista de la cámara de inspección.

### TRAMO 84



Tramo sin anomalías reseñables a la vista de la cámara de inspección.

### ARQUETA 23



Arqueta en mal estado de conservación con los paramentos erosionados por el flujo de vertido que se evacúa, además su culatón plano favorece la retención de sólidos en la arqueta.

3ª generación en Pocería Convencional  
 Inspecciones con C.C.TV.  
 Inspección Técnica de Edificios (I.T.E.)  
 Limpieza y desatasco de la red  
 Mantenimiento

C/ Río Sil, 4  
 Pol.Ind. El Nogal  
 28110 Algete-Madrid

info@intesan.es  
 clientes@intesan.es  
 www.intesan.es

Manga Continua  
 Packer  
 Quick Lock  
 Robot Fresador  
 Válvulas antirretorno

Tel: 916 292 340  
 Fax: 916 292 382  
 Móvil: 697 560 790

## INFORME DE INSPECCIÓN

NÚMERO DE INFORME DE C.C.TV:	2710-27	FECHA:	lunes, 27 de julio de 2020
OPERADORES DE CÁMARA:	LEAL,RO	DIRECCIÓN:	Calle Maestro Guerrero, 3 - Colegio Joaquín Roselló
MOTIVO DE LA INSPECCIÓN:	REVISIÓN	POBLACIÓN:	Valencia 46008
TIPO DE RED DE SANEAMIENTO:	MIXTA	LOCALIZACIÓN:	Interior del Edificio y Patio
NOMBRE EN VÍDEO Y PLANO:	TRAMO 85	NÚMERO DE HOJA:	85 de 88

### DESCRIPCIÓN DEL TRAMO

RECORRIDO	PROFUNDIDAD	DIMENSIONES	COLECTOR
DESDE: CONDENADO	0,00m.	0	SECCIÓN: 200 milímetros
HASTA: ARQUETA 23	0,94m	35X35cm	MATERIAL: PVC
CONDENADO			LONGITUD: 1,2 metros
			PENDIENTE: 0
			JUNTAS: 0



Tramo aparentemente condensado.

#### TRAMO 85



Tramo aparentemente condensado.

#### ARQUETA 23



Arqueta en mal estado de conservación con los paramentos erosionados por el flujo de vertido que se evacúa, además su culatón plano favorece la retención de sólidos en la arqueta.



3ª generación en Pocería Convencional  
 Inspecciones con C.C.TV.  
 Inspección Técnica de Edificios (I.T.E.)  
 Limpieza y desatascos de la red  
 Mantenimiento

C/ Río Sil, 4  
 Pol.Ind. El Nogal  
 28110 Algete-Madrid

info@intesan.es  
 clientes@intesan.es  
 www.intesan.es

Manga Continua  
 Packer  
 Quick Lock  
 Robot Fresador  
 Válvulas antirretorno

Tel: 916 292 340  
 Fax: 916 292 382  
 Móvil: 697 560 790

## INFORME DE INSPECCIÓN

NÚMERO DE INFORME DE C.C.TV:	2710-27	FECHA:	lunes, 27 de julio de 2020
OPERADORES DE CÁMARA:	LEAL,RO	DIRECCIÓN:	Calle Maestro Guerrero, 3 - Colegio Joaquín Roselló
MOTIVO DE LA INSPECCIÓN:	REVISIÓN	POBLACIÓN:	Valencia 46008
TIPO DE RED DE SANEAMIENTO:	MIXTA	LOCALIZACIÓN:	Interior del Edificio y Patio
NOMBRE EN VÍDEO Y PLANO:	TRAMO 86	NÚMERO DE HOJA:	86 de 88

### DESCRIPCIÓN DEL TRAMO

RECORRIDO	PROFUNDIDAD	DIMENSIONES	COLECTOR
DESDE: ARQUETA 8	0,35m.	40X60cm	SECCIÓN: 200 milímetros
HASTA: POZO 4	0,52m.	50X40cm	MATERIAL: HORMIGÓN
<b>ARQUETA 8</b>			LONGITUD: 2,4 metros
			PENDIENTE: 0
			JUNTAS: 0



Arqueta en mal estado de conservación con los paramentos erosionados por el flujo de vertido que se evacúa, además su culatón plano favorece la retención de sólidos en la arqueta. Además el tramo de salida está mas alto que el tramo 87, favoreciendo la retención de tierra en el interior de este último.

### TRAMO 86



17:27 / 30-07-2020  
 Colegio Joaquín Roselló  
 C/ Maestro Guerrero 3 Valencia  
 T-05

Tramo formado por tubulares de hormigón con desgaste mecánico de su estructura por el flujo del vertido que se evacúa y las juntas abiertas ocasionando filtraciones de agua al terreno.

### POZO 4



Registro de imbormal en la calle, al que vierte el tramo 86.

3ª generación en Pocería Convencional  
 Inspecciones con C.C.TV.  
 Inspección Técnica de Edificios (I.T.E.)  
 Limpieza y desatasco de la red  
 Mantenimiento

C/ Río Sil, 4  
 Pol.Ind. El Nogal  
 28110 Algete-Madrid

info@intesan.es  
 clientes@intesan.es  
 www.intesan.es

Manga Continua  
 Packer  
 Quick Lock  
 Robot Fresador  
 Válvulas antirretorno

Tel: 916 292 340  
 Fax: 916 292 382  
 Móvil: 697 560 790

## INFORME DE INSPECCIÓN

NÚMERO DE INFORME DE C.C.TV:	2710-27	FECHA:	lunes, 27 de julio de 2020
OPERADORES DE CÁMARA:	LEAL,RO	DIRECCIÓN:	Calle Maestro Guerrero, 3 - Colegio Joaquín Roselló
MOTIVO DE LA INSPECCIÓN:	REVISIÓN	POBLACIÓN:	Valencia 46008
TIPO DE RED DE SANEAMIENTO:	MIXTA	LOCALIZACIÓN:	Interior del Edificio y Patio
NOMBRE EN VÍDEO Y PLANO:	TRAMO 87	NÚMERO DE HOJA:	87 de 88

### DESCRIPCIÓN DEL TRAMO

RECORRIDO	PROFUNDIDAD	DIMENSIONES	COLECTOR
DESDE: REJILLA	0,00m.	0	SECCIÓN: 160 milímetros
HASTA: ARQUETA B	0,35m	40X60cm	MATERIAL: PVC
REJILLA			LONGITUD: 70 metros
			PENDIENTE: 0
			JUNTAS: 0



Tramo que recoge la rejilla, con restos de tierra acumulados en el interior.

#### TRAMO 87



Tramo que recoge la rejilla, con restos de tierra acumulados en el interior.

#### ARQUETA B



Arqueta en mal estado de conservación con los paramentos erosionados por el flujo de vertido que se evacúa, además su culatón plano favorece la retención de sólidos en la arqueta. Además el tramo de salida está mas alto que el tramo 87, favoreciendo la retención de tierra en el interior de este último.

3ª generación en Pocería Convencional  
 Inspecciones con C.C.TV.  
 Inspección Técnica de Edificios (I.T.E.)  
 Limpieza y desatasco de la red  
 Mantenimiento

C/ Río Sil, 4  
 Pol.Ind. El Nogal  
 28110 Algete-Madrid

info@intesan.es  
 clientes@intesan.es  
 www.intesan.es

Manga Continua  
 Packer  
 Quick Lock  
 Robot Fresador  
 Válvulas antirretorno

Tel: 916 292 340  
 Fax: 916 292 382  
 Móvil: 697 560 790

## INFORME DE INSPECCIÓN

NÚMERO DE INFORME DE C.C.TV:	2710-27	FECHA:	lunes, 27 de julio de 2020
OPERADORES DE CÁMARA:	LEAL,RO	DIRECCIÓN:	Calle Maestro Guerrero, 3 - Colegio Joaquín Roselló
MOTIVO DE LA INSPECCIÓN:	REVISIÓN	POBLACIÓN:	Valencia 46008
TIPO DE RED DE SANEAMIENTO:	MIXTA	LOCALIZACIÓN:	Interior del Edificio y Patio
NOMBRE EN VÍDEO Y PLANO:	TRAMO 88	NÚMERO DE HOJA:	88 de 88

### DESCRIPCIÓN DEL TRAMO

RECORRIDO	PROFUNDIDAD	DIMENSIONES	COLECTOR
DESDE: ARQUETA 7	0,26m.	40X40cm	SECCIÓN: 160 milímetros
HASTA: ARQUETA 5	0,28m.	40X40cm	MATERIAL: PVC
ARQUETA 7			LONGITUD: 25 metros
			PENDIENTE: 0
			JUNTAS: 0



Arqueta en mal estado de conservación con los paramentos erosionados por el flujo de vertido que se evacúa, además su culatón plano favorece la retención de sólidos en la arqueta.

### TRAMO 88



Tramo con restos de tierra acumulada en el interior, se recomienda realizar una limpieza exhaustiva con equipo de alta presión para extraer la tierra del interior.

### ARQUETA 5



Arqueta en mal estado de conservación con los paramentos erosionados por el flujo de vertido que se evacúa, además su culatón plano favorece la retención de sólidos en la arqueta.

**LA EXPERIENCIA NOS AVALA**  
Y las nuevas tecnologías nos garantizan el futuro

**intesan**  
Innovaciones tecnológicas para el concreto

C/ Río Sil, 4. Pol. Ind. El Nogal.  
28110 Algete (Madrid)  
Tel.: 91 629 23 40  
Fax: 91 629 23 82

administracion@intesan.es



**La tecnología  
al servicio de la pocería**



visítenos en:  
[www.intesan.es](http://www.intesan.es)